

HƯỚNG DẪN THI T L P-CÀI T-S D NG PH N C NG B NG T NG	
TÁC THÔNG MINH IQ-BOARD PS VERSION 7.....	3
CHƯƠNG 1:THÔNG TIN SẢN PHẨM.....	3
CHƯƠNG 2: CẤU HÌNH THUẬT.....	3
Các phím nóng (hotkeys):.....	3
Cách tháo lắp pin:.....	4
Khai máy tính: Cấu hình tiêu chuẩn.....	4
Yêu cầu hệ thống.....	4
CHƯƠNG 3:SỬ DỤNG CÁC PHÍM NÓNG TRÊN BẢNG.....	4
PHẦN MỀM IQ BOARD.....	6
KHÁM PHÁ PHẦN MỀM.....	7
1.Khởi động:.....	7
2.Cài đặt chính.....	7
3.Thanh công cụ.....	9
4. Biểu tượng trên Taskbar.....	10
CHƯƠNG 4: CÁC CHỨC NĂNG LÀM VIỆC.....	11
1.Chức năng windows.....	11
2.Chức năng:.....	11
Bảng hiển thị khu vực trên toàn màn hình.....	12
Trang hiển thị trình bày Page Show Presentation.....	13
CHƯƠNG 5 :LÀM VIỆC VỚI P TÍNH TRONG IQBoardSoftware.....	14
1.Tạo và nhập dữ liệu.....	14
2. Nhập dữ liệu.....	14
3.Lưu file.....	14
CHƯƠNG 6:TỔNG QUÁT.....	15
1.Công cụ vẽ tay do bảng tay Freehand.....	15
2. Tạo đối tượng.....	15
3.Shapes.....	16
4. Các hàm số.....	16
5.Biểu đồ Pie Chart.....	19
6.Biểu đồ Bar Chart.....	20
7.Bảng – Table.....	21
8.Nhập văn bản -text.....	21
9.Các công cụ toán học:.....	21
Nhãn kích thước:.....	21
Nhãn góc Angle Label.....	22
Dividers:.....	22
Thước kẻ - Ruler:.....	22
10.Chèn nhúng.....	23
11.Thao tác Xóa.....	24
CHƯƠNG 7:CÁC THAO TÁC TRÊN ĐỐI TƯỢNG.....	24
1.Lưu và tải dữ liệu.....	25
2.Nhân bản đối tượng:(Cloning Object).....	25
3.Xoay đối tượng theo góc (Rotating object).....	25
4.Thay đổi kích thước đối tượng - Resizing object:.....	26
5.Di chuyển đối tượng Moving object.....	26

6.Phân nhóm đối tượng - Group.....	27
7.Canh chỉnh đối tượng - Aligning Objects.....	27
8.Chèn chú thích – Inserting comment.....	27
9.Lật đối tượng-Flipping object.....	28
10. Đặt màu cho hình nền cho trang.....	28
11.Lưu lại đối tượng và thao tác.....	28
12.Khóa đối tượng - Locking object.....	29
13.Tạo siêu liên kết cho đối tượng- Adding Hyperlink to object.....	29
14.Rà soát hoạt động - Reviewing Operation.....	30
15.Thay đổi thuộc tính của đối tượng- Changing object properties.....	30
CHƯƠNG 8:SỬ DỤNG NGUỒN TÀI NGUYÊN CÓ SẴN.	31
1.Trang - Page.....	31
2.Symbol.....	31
3.Template: (tiêu bản mẫu).....	32
4.Resource(tài nguyên).....	33
5.Subject Tools (Công cụ chủ đề).....	35
6.Local(địa phương).....	35
CHƯƠNG 9:CÁC CÔNG CỤ HỖ TRỢ	35
1.Các công cụ màn hình Screen Tools.....	36
Spotlight.....	36
Reveal Screen (top-bottom, left-right, all direction):Màn hình tối (trên dưới, trái-phải, tất cả các hướng).....	36
Screen Arrow (Mũi tên màn hình).....	37
Black Screen (Màn hình đen).....	38
Highlight (Ánh sáng Highlight).....	38
2.Screen Capture (Công cụ chụp màn hình).....	38
3.Screen Record (Ghi lại thao tác trên màn hình).....	39
Record Screen.....	39
Play Record (Chơi lại video).....	40
Convert video format (Chuyển định dạng Video).....	41
Chuyển các file AVI sang SWF:.....	41
Chuyển các file AVI sang WMV:.....	42
Chuyển các file AVI sang EXE:.....	43
5.Special tools (Các công cụ đặc biệt).....	43
Dice (súc sắc).....	43
Calculator (Máy tính số học).....	44
Magnifier (kính lúp).....	44
Clock (đồng hồ).....	44
Clock style (kiểu đồng hồ).....	44
Tickertape (băng chuyền).....	45
On–Screen Keyboard (bàn phím ảo trên màn hình).....	46
6.Quick access to application (truy cập nhanh các ứng dụng).....	46
7.Closing and Minimizing Current Window (đóng và thu nhỏ các cửa sổ hiện tại).....	46
CHƯƠNG 10 :TÀI KHOẢN NGƯỜI DÙNG	46
Thêm người dùng.....	47

Xóa tài khoản:	47
CHƯƠNG 11: THI T L P H TH NG	48
1.Drawing tools properties (thu c tính c a các công c v)	48
2.Toolbars (thanh công c)	48
3.Quick access(truy c p nhanh)	49
4.Other settings (Các thi t l p khác)	50
5.Auto Group Setting (thi t l p t ng nhóm i t ng)	50

A.H NG D N THI T L P-CÀI T-S D NG PH N C NG B NG T NG TÁC THÔNG MINH IQ-BOARD PS VERSION 7

CHƯƠNG 1: THÔNG TIN S N PH M

IQBOARD PS7 là phiên bản mới nhất của hệ thống bảng trình chiếu tương tác. Khi kết nối IQBOARD cùng máy vi tính và máy chiếu, ta sẽ có một hệ thống trình chiếu mà trên đó các thao tác chuột chỉ cần ngón tay hoặc bút viết. Bên cạnh đó dùng bút viết hoặc ngón tay thay cho chuột máy tính và khi cần thì có thể dùng máy vi tính trên vùng trình chiếu.

Cùng với IQBOARD PS, người dùng có thể tạo ra các hiệu ứng giao tiếp tùy tiện trong các truy vấn khác nhau về nội dung, như là trình diễn sản phẩm, hướng dẫn máy móc, hướng dẫn bảo trì, hình ảnh, ghi chú, đánh giá an ninh, kiểm tra quân sự, các sự kiện truyền thông, báo cáo, v.v...

IQBOARD PS7 kết hợp cùng với phần mềm IQBoard Software miễn phí, cho phép người dùng khi cần và thao tác trên bảng điều khiển và thu nhập vào nhiều tính năng. Các chức năng miễn phí bao gồm vẽ, xóa, nhấn vào, nhấn, nhấn để viết tay, bàn phím, ô tích hợp, vẽ, vẽ, vẽ và bảng vẽ, chỉ các hình ảnh âm thanh và video, nhấn kích thước và góc, các giáo trình, chỉ slide trình chiếu, xem lại các tác động đã thực hiện, xoay lật, phóng to thu nhỏ, kết nối với màn hình, đèn chiếu màn hình, chiếu màn hình, lưu các chú thích tay trong Microsoft Office, thao tác với trang và chỉnh sửa tài liệu, in ấn, lưu giữ ...

IQBOARD Software tích hợp 500m hình ảnh và hình ảnh 30 phút để ứng dụng cho các lĩnh vực như toán, vật lý, sinh học, hóa học, thể dục... Bên cạnh đó sẽ có các tính năng theo yêu cầu cá nhân để ứng dụng môn học. Nó cũng hỗ trợ các tệp tin hình ảnh, các file dạng DOC, PPT, XLS. Các trang và tệp tin kết nối IQBOARD Software có thể tải xuống tùy chọn như là DOC, PPT, XLS, PDF, HTML...

Các nâng cấp sau này của phần mềm miễn phí cũng miễn phí và có sẵn trên trang Web www.iqboard.com.au.

CHƯƠNG 2: C I M K THU T

phân giải độ phân giải 9600x9600, 300dpi; tốc độ di chuyển tối đa: 8m/s; tốc độ xử lý khi viết hoặc click: 480dot/s; kết nối màn hình 9 hoặc 12 inch miễn phí màn hình để viết, vẽ và phần mềm viết chính xác. Nguồn điện tiêu thụ của bút viết 1.5W. Các kích thước màn hình có thể thay đổi theo yêu cầu: 80inches, 60inches (4:3), 100inches, 112 inches (16:9) và các kích thước yêu cầu khác.

Các phím nóng (hotkeys): Cung cấp 2 phím nóng sẽ được dùng cho các chức năng của phần mềm, màn hình bên 14 phím để xử lý.

Cách tháo lắp: bao gồm các phương pháp treo tường, và lắp đặt. Cung cấp các tùy chọn lắp đặt nhúng cao cho chiều dài 50-120 inch, chiều cao có thể lắp nhúng 1.88M đến 2.12M.

Chất liệu: Bề mặt làm bằng chất liệu chuyên dụng có lớp phủ chống mài mòn DuPont. Nó có các tính năng chống xước, sáng cao, nét cao, dễ dàng làm sạch (có thể làm sạch bằng chất tẩy rửa axit), và hoàn toàn có thể lau bằng khăn ẩm. Có khả năng chịu nhiệt độ, ẩm ướt và co rút, có thể hỗ trợ viết bình thường.

Kết nối máy tính: Cung cấp 10M cáp USB kết nối với PC IQBoard, vì vậy có thể không cần nguồn điện ngoài. Cung cấp các tùy chọn bộ khuếch đại tín hiệu USB cho cáp USB 25M. Cung cấp các tùy chọn module radio 2.4G không dây (phạm vi hiệu dụng: 10M).

Cụ hình tiêu chuẩn

IQBoard PS: 1 Bảng viết, 2 bút viết (bao gồm pin), 1 controller (tùy chọn), 1 sợi cáp USB 10M, 1 bộ treo tường, 1 đĩa CD (bao gồm các driver minh họa và hướng dẫn sử dụng), 1 phần mềm IQBoard (bao gồm hướng dẫn sử dụng), 1 giấy hướng dẫn nhanh, 1 thẻ bảo hành.

Yêu cầu hệ thống

Windows XP/2003/Vista

Pentium III hoặc cao hơn

64 MB RAM (khuyến khích 128 MB)

1GB ổ cứng (cài đặt)

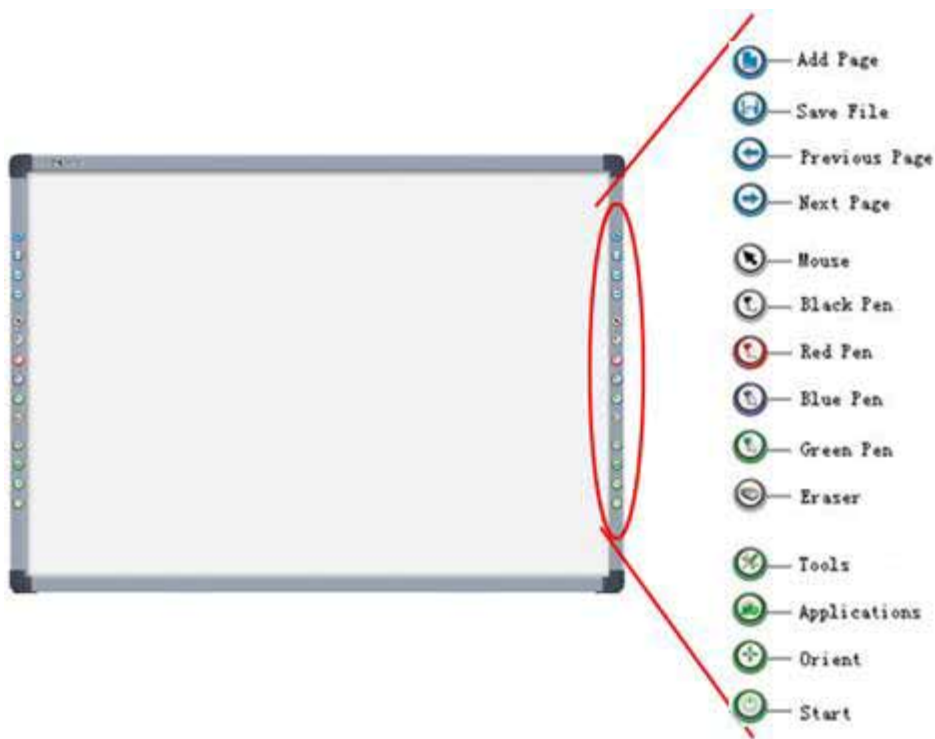
1 cổng USB


1 máy chiếu (Các loại máy chiếu thông dụng hiện có)


CHƯƠNG 3: SỬ DỤNG CÁC PHÍM NÓNG TRÊN BẢNG





Nhắc nhở: Bảng có thể sử dụng một trong hai hàng phím trên bảng. Bảng cần thiết lập các phím nóng cho lần sử dụng đầu tiên.




Add Page : Trong Windows chế độ, bấm phím này xóa tất cả các chú thích trên màn hình. Trong chế độ bảng, nhấn thêm một trang mới để ghi "cdf".


Save File : Trong Windows Mode, bấm phím này lưu lại tất cả các chú thích trên màn hình trong file hiện hành. Trong chế độ bảng, bấm phím này lưu các file cdf hiện tại.


Previous Page : Nhấn phím quay lại trang trước


Next Page : Nhấn phím lật trang tiếp theo


Mouse : Bấm phím này, bạn có thể sử dụng bút viết hoặc ngón tay click, double-click, và chức năng kéo. Khi sử dụng phần mềm IQBoard, bấm phím này chuyển lại giao diện chế độ "Windows" và "bảng".


Bút: Có bốn phím "bút" màu sắc khác nhau trên thanh phím nóng. Bấm "Pen" hai lần sẽ tắt tính năng của nó.

Eraser : Bấm phím này, bạn có thể xóa nội dung. Trong "Windows" bấm phím này hai lần sẽ xuất hiện các "Shut Down Windows".

Tools : Bấm phím này bật lên một thanh truy cập nhanh bao gồm các biểu tượng shortcut cho các công cụ đang sử dụng trong Phần mềm IQBoard. Bạn có thể thêm đến 8 biểu tượng shortcut vào thanh này.

Applications : Bấm phím này bật lên một thanh truy cập nhanh bao gồm các biểu tượng shortcut cho các ứng dụng đang sử dụng. Bạn có thể thêm đến 8 biểu tượng shortcut vào thanh này.

Start : Nhấn phím này khi dùng IQBoard Software.

Orient : Nhấn phím này để mở giao diện nhúng video

PHẦN MỀM IQ BOARD

Phần mềm IQBoard là một phần mềm tiên tiến nhất của các tác giả kỹ thuật và chuyên nghiệp, được thiết kế cho các Board trực tuyến hoặc Board offline. Thông qua IQBoard, người dùng có thể thực hiện các tác vụ kỹ thuật và chỉnh sửa như: chỉnh sửa nội dung, xóa, nhấn (label trong ký tự, chỉnh sửa, kích thước và góc), kéo, zoom, lưu màn hình, chú ý, chụp màn hình và lưu lại, ghi lại màn hình và phát lại, nhấn để tắt tay, bàn phím trên màn hình, nhấn video, siêu liên kết video, âm thanh và trang web, và hội nhập với các ứng dụng NetMeeting.

Giao diện phần mềm thông qua thanh công cụ và thiết kế nhúng vào video, video. Nó có giao diện thân thiện, hỗ trợ đa dạng, và các tác vụ của công nghệ máy tính hiện đại. Board có thể làm việc cách xa nhau trong vòng 10 phút mà không cần qua cầu nối chuyên ngành. Hình thức này rất thích hợp với Phần mềm khác, công nghệ video, chỉnh sửa video, ánh sáng, hình ảnh chèn, video, và các hiệu ứng khác nhau và chỉnh sửa trình diễn powerpoint.

Phần mềm này mang tính mở, board có thể tùy biến hình thức phần mềm của bạn, ví dụ như board có thể lưu hoặc nhập bất kỳ hình ảnh, âm thanh, video, và phần mềm thành các tài nguyên, do đó làm cho người dùng tài nguyên kỹ thuật phong phú. Người dùng tài nguyên này có thể chia sẻ với các trang web và trong Internet. Board cũng có thể quản lý và tích hợp các tài nguyên, xác định và sắp xếp lại các nút chức năng trên thanh công cụ theo tùy chỉnh cá nhân board, và tích hợp bổ sung phím tắt trên thanh công cụ, vvv...

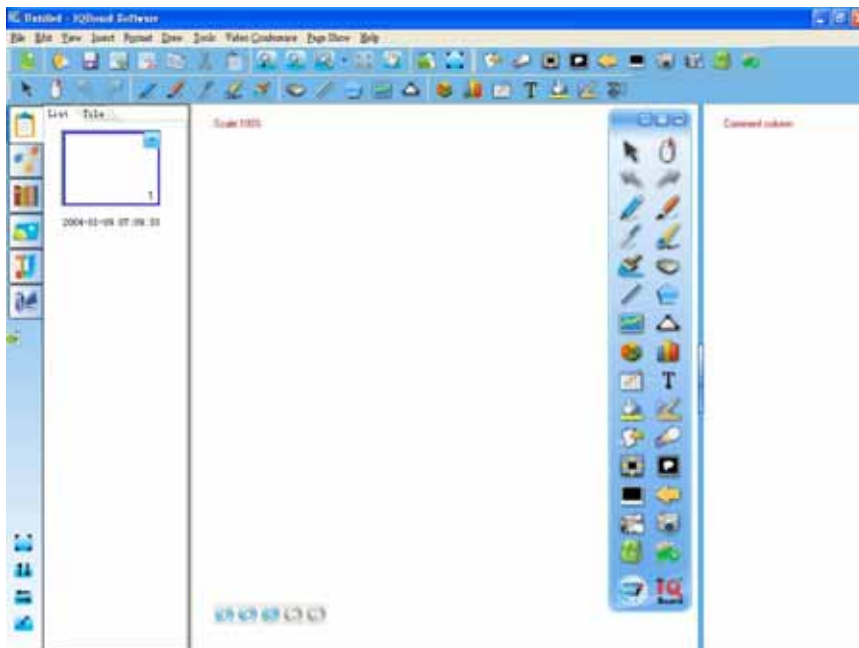
KHÁM PHÁ PHẦN MỀM

1. Khi cài đặt:

Khi cài đặt phần mềm bằng cách nhấp vào biểu tượng IQ Board trên desktop sau khi đã cài đặt, nhấp vào bảng tài khoản mặc định **administrator/12345678**.



Sau khi cài đặt, bạn có thể thay đổi các công cụ thanh công cụ mới, và biểu tượng trên thanh tác vụ của Phần mềm.



2. Các công cụ chính

Các công cụ chính của Phần mềm bao gồm:

Menu Bar: Cung cấp menu cho tất cả các chức năng.

File Edit View Insert Format Draw Tools Video Conference Page Show Help

Common Tools toolbar: Cung cấp trang thông tin và công cụ thao tác.



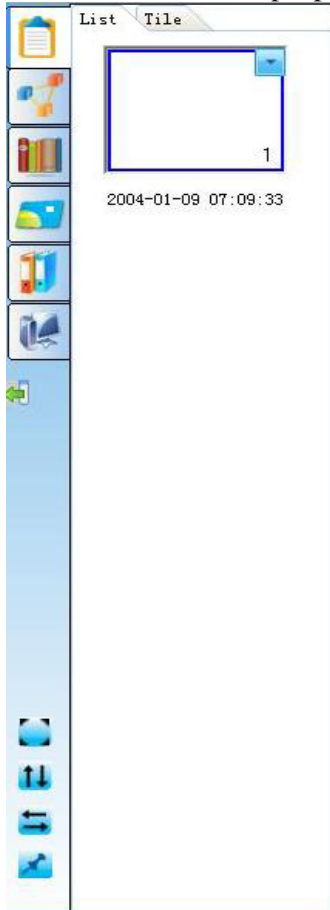
Assistant Tools toolbar: Cung c p m t s công c màn hình và các công c trình bày



Drawing Tools toolbar: Cung c p các công c v .



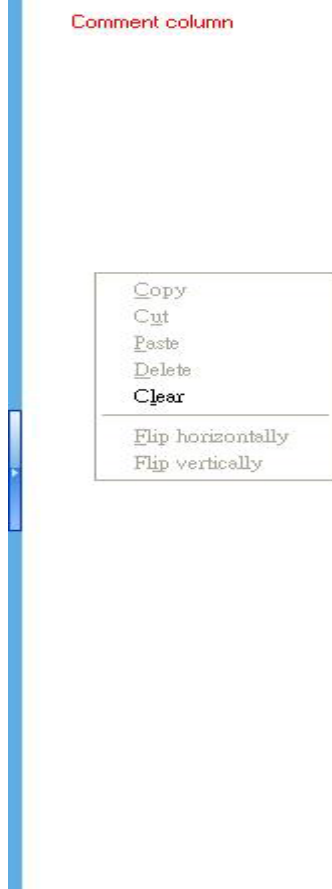
Resource Panel: Cho phép b n truy c p và qu n lý các ngu n l c c a Ph n m m



Whiteboard Area:Hi n th các trang hi n t i và cho phép b n t o, ch nh s a và thao tác các ì t ng trên m t trang.



Comment Column: Trong cột này, bạn có thể sử dụng công cụ vẽ để thêm bình luận hoặc ghi chú thích cho trang hình ảnh.

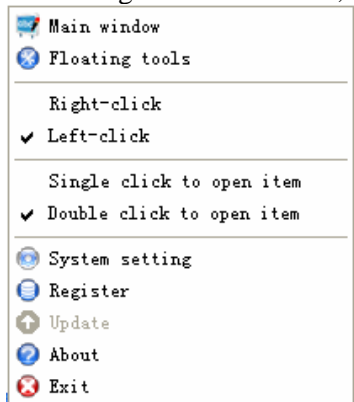


3.Thanh công cụ vẽ

Các công cụ thanh công cụ này cho phép bạn nhanh chóng truy cập các công cụ và tính năng thường xuyên sử dụng. Không giống như các thanh công cụ truyền thống, thanh công cụ Tools này có khả năng di chuyển bất cứ nơi nào trên màn hình.



4. Biện pháp để đặt biểu tượng thanh công cụ trên Taskbar
 Sau khi bắt đầu phần mềm, một biểu tượng thanh công cụ sẽ xuất hiện trên Taskbar. Nhấp vào biểu tượng thanh công cụ, một menu sẽ xuất hiện.

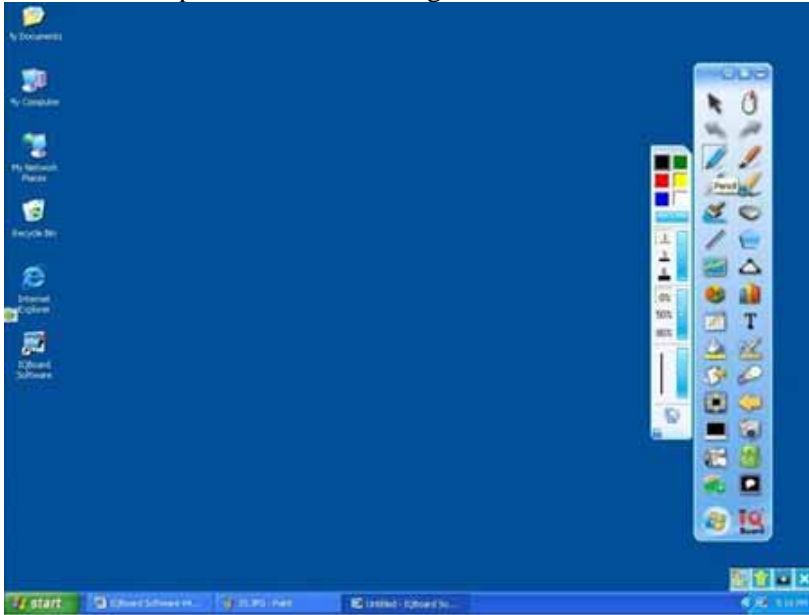


CHƯƠNG 4: CÁC CHỨC NĂNG LÀM VIỆC

IQBoard Phần mềm có 2 chức năng chính làm việc: Chức năng Windows và chức năng bảng. Trong Windows Mode, bạn có thể thể hiện hoạt động máy tính bình thường, chú thích trên màn hình bảng mà không cần thu thập, và sử dụng một số công cụ cơ bản trong thanh công cụ Tools này. Chức năng bảng hiển thị các trang quét mã vạch trên màn hình. Và bạn có thể sử dụng tất cả các chức năng mà phần mềm IQBoard và truy cập trong IQBoard Thử nghiệm tất cả các bài học hoặc bài thuyết trình.

1. Chức năng windows

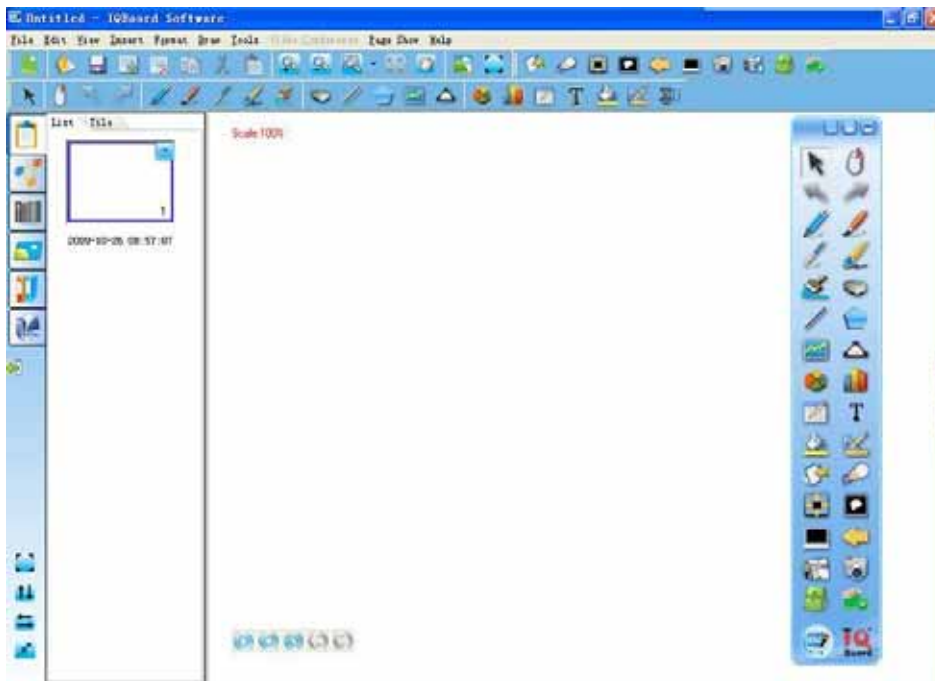
Bạn có thể nhập Window Mode bằng cách nhấn vào nút  trên thanh công cụ




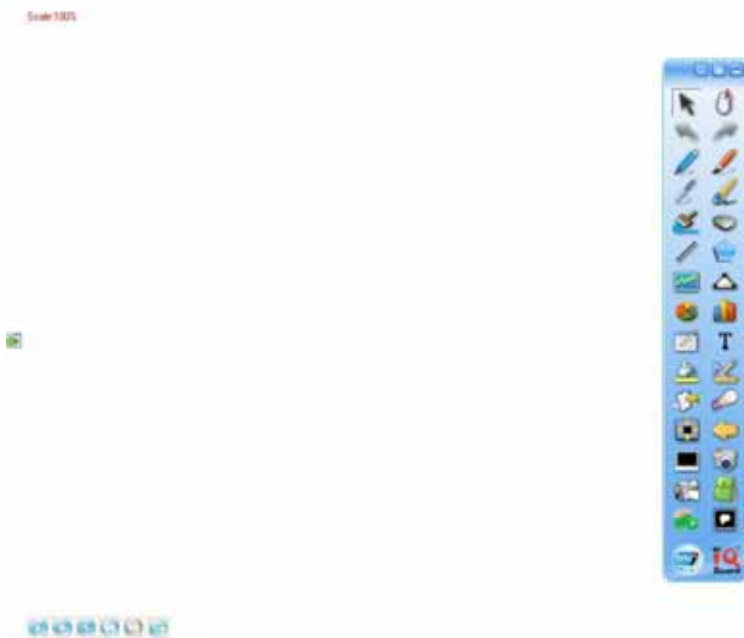
Chức năng bảng công cụ vẽ trên thanh công cụ nhập chú thích, một khung chú thích sẽ xuất hiện trên màn hình. Bạn có thể chú thích trên màn hình bảng mà không cần thu thập.


2. Chức năng bảng:

Click vào nút  trên thanh công cụ nhập chức năng bảng. Trong chức năng này, bạn có thể thay đổi các chức năng của Phần mềm.



B ng **h** i n **th** **kh** u **v** c **tr** ên **t** oàn **m** àn **h** ình
 Nh p vào  trên thanh công c ùng hay Resource Panel, ho c ch n "View - Full Screen"
 hi n th **kh** u **v** c quét mã v ch trên toàn màn hình.



Trong ch ùng này, t t c các thanh công c ùng và tài nguyên Panel s ã c n i. Nh ng b n có th s
 d ùng các công c ùng trong thanh công c ùng n i. **t** hoát kh i màn hình, nh p chu t vào  bên trái
 phía đ i màn hình.

Trang hiển thị trình bày Page Show Presentation

Nếu bài giảng có các hình ảnh hoặc hình ảnh các câu hỏi tương tác, bạn nên trình bày trong trang hiển thị.



Để bắt đầu trình bày Show Page, bấm vào "Show Page > View Show" trên Menu Bar. Để hiển thị trang hiện tại, bấm vào "Page Show > Show Current Page" trên Menu Bar. Tùy chọn trang hiển thị, bấm vào "Show Page > Set Up Show" trên Menu Bar.





Để tắt trình bày bài thuyết trình liên tục, chọn Loop liên tục cho đến khi xuất hiện phím "ESC".

CHƯƠNG 5: LÀM VIỆC VỚI PPT TRONG IQBoard Software

1. Tạo ra một tệp tin mới

Khi bạn bắt đầu IQBoard Software, một tệp tin mới sẽ tự động mở. Tuy nhiên, bạn có thể tạo một tệp tin mới bất kỳ lúc nào.

Nhấp vào "File > New" trên thanh Menu. Nhấp vào  trên thanh công cụ. Nhấp chuột vào  trên thanh công cụ. Click "New" trên thanh công cụ.

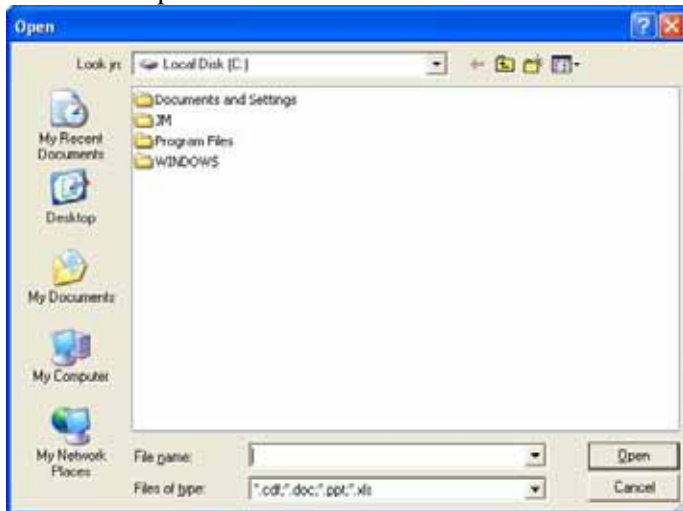
2. Mở tệp tin

Với IQBoard, bạn có thể mở .cdf, .doc, .ppt, và .xls. Mở tệp tin: Nhấp vào "File > Open" trên thanh Menu.

Nhấp chuột vào  trên thanh công cụ.

Nhấp chuột vào  trên thanh công cụ.



Click "Open" trên thanh công cụ. Xuất hiện hộp thoại:



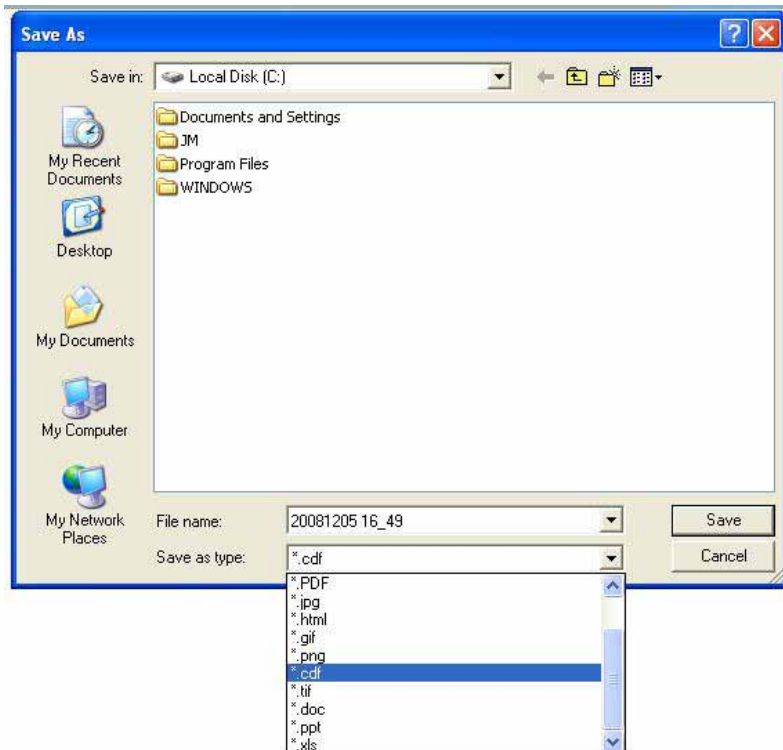
3. Lưu file

lưu file:

Nhấp vào "File > Save / Save as" trên thanh Menu.

Nhấp chuột vào  trên thanh công cụ. Nhấp chuột vào  trên thanh công cụ.

Click "Save / Save as" trên thanh công cụ. Xuất hiện hộp thoại:



Bạn có thể lưu các file dưới dạng các đuôi khác nhau được thể hiện trên khung popup.

CHƯƠNG 6: TOOLS

Phần mềm IQBoard cung cấp nhiều công cụ tạo các nội dung khác nhau. Trong trình học phần này trong chương Windows, bạn có thể sử dụng các công cụ Tools trên thanh công cụ. Trong trình học phần này trong chương chính của IQBoard phần mềm, bạn có thể sử dụng các công cụ trong Menu Bar, thanh công cụ. Trong trình học phần này trong chương toàn màn hình, bạn có thể sử dụng công cụ vẽ trên thanh công cụ.

1. Công cụ vẽ đồ họa tay Freehand


Các Freehand là công cụ sử dụng thao tác xuyên nhúng, sử dụng chúng ghi chú, vẽ và vẽ trên màn hình tương tác. Phần mềm cung cấp một số Freehand Mini công cụ có tính cách cá nhân.

Sử dụng các công cụ Freehand:

Click "Draw > Freehand Drawing Tools" trên Menu Bar, sau đó chọn một Freehand

để thực hiện thao tác cá nhân của nó. Hãy tham khảo Tutorial cho biết chi tiết.

2. Tool vẽ đồ họa cách vẽ trên màn hình tương tác. Các Freehand Vẽ bao gồm:

Pencil : Bút chì có các đặc tính vẽ nét, thích hợp cho vẽ nét, con số và ký tự thông thường. Bạn có thể điều chỉnh màu sắc, độ dày, rõ ràng và hiệu ứng cho bút chì.

Brush Pen

Brush Pen có hình ul c i v i c tính c a th pháp truy n th ng c a m t s n c châu Á nh Trung Qu c, Hàn Qu c, và Nh t B n.

Pen

Thích h p cho viết tên mình trên ô v n ki n, ch ký, và các tr ng h p khác nét bút chu n.

Washing Brush


Có hi ul c t i u khi s d ng cho các v n b n mang ngôn ng A R p.


Broad Brush

Th ng c s d ng trong tr ng h p c n c bi t nh n m nh nh tiêu và khung hình, vvv...

T t c các lo i bút trên u có th thay i c m,nét,màu s c,kích th c nét vi t...


V ng th ng:

S d ng công c  v ng th ng theo ý mu n.Có th thay i c kích th c nét v ,màu s c,ki u dáng, m nét.

hi n th dài c a ng th ng v a v ,s d ng công c ,có th ch nh s a kích c ng th ng v i công c này.

3.Shapes


Ph n m IQBoard cung c p các lo i hình d ng 2D và 3D. thêm m t hình trên màn hình: Click "Draw Shapes> 2D" ho c "Draw> 3D Shapes" trên thanh Menu.

Ho c click  trên thanh công c n i.

Sau ó l a ch n i t ng c n v

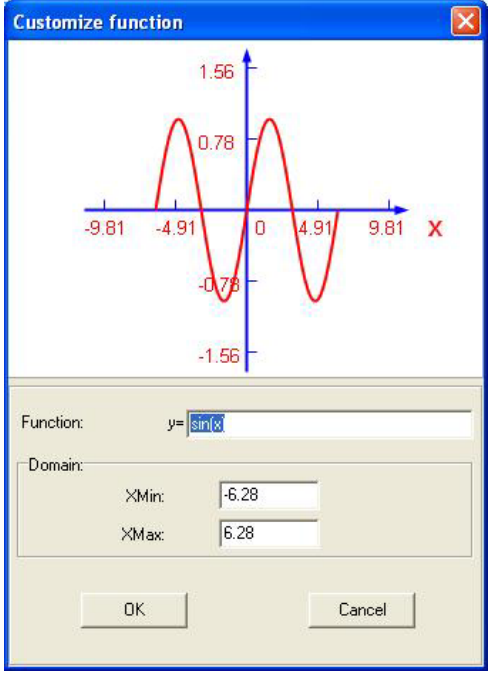
Các i t ng 2D và 3D c ng c thao tác b ng các công c tùy ch nh v màu s c,kích c , m nét,ki u dáng...

4. th hàm s

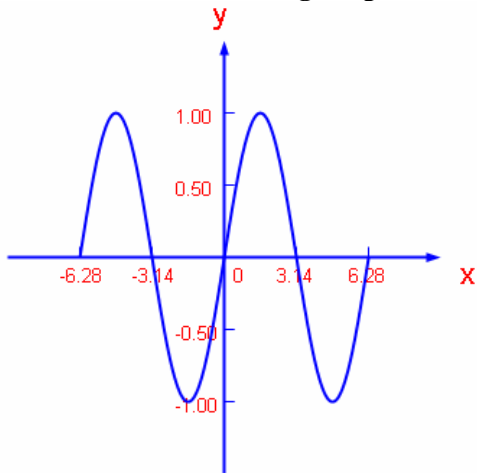
Ph n m m IQBoard cung c p các lo i th ch c n ng. v l th ,s d ng công c  ho c click "Draw > Function" trên Menu Bar

Ch n m t trong các th ch c n ng s n có, và i u ch nh thu c tính c a nó n u c n thi t.

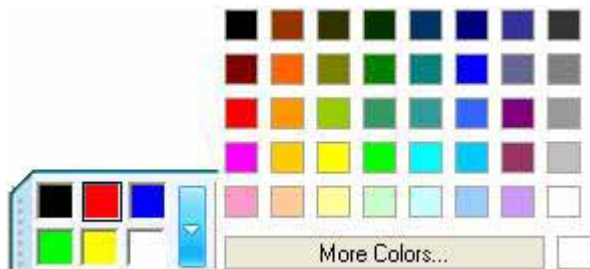
- Linear function ($y=k*x+b$)
- Quadratic function ($y=a*x^2+b*x+c$)
- Cubic function ($y=a*x^3+b*x^2+c*x+d$)
- Sine function ($y=\sin(x)$)
- Cosine function ($y=\cos(x)$)
- Tangent function ($y=\tan(x)$)
- Cotangent function ($y=\cot(x)$)
- Square root function ($y=x^{0.5}$)
- Cube root function ($y=x^{(1/3)}$)
- Exponential function ($y=e^x$)
- Logarithmic function ($y=\log_e(x)$)
- Proportional function ($y=1/x$)
- Fractional function ($y=(x-1)/(x+3)$)
- Inverse sine function ($y=\arcsin(x)$)
- Inverse cosine function ($y=\arccos(x)$)
- Inverse tangent function ($y=\arctan(x)$)
- Hyperbolic sine function ($y=\sinh(x)$)
- Hyperbolic cosine function ($y=\cosh(x)$)
- Hyperbolic tangent function ($y=\tanh(x)$)
- Hyperbolic cotangent function ($y=\coth(x)$)
- Absolute value function ($y=abs(x)$)
- Standard normal distribution function ($y=normal(x)$)
- User defined...



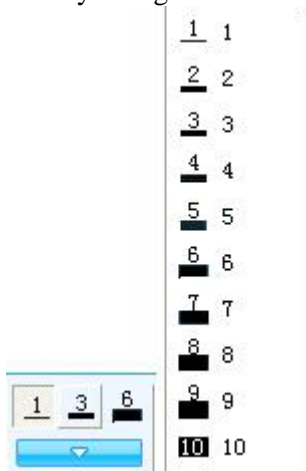
Tóm tắt thao tác cần biết cách click vào ribbon menu để chỉnh sửa trên màn hình.



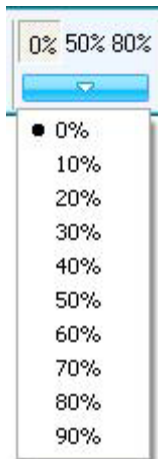
Các công cụ tùy chỉnh cho hàm chỉnh sửa:
Lựa chọn màu sắc:



Đường kẻ:



m nét:



Các chức năng mở rộng:

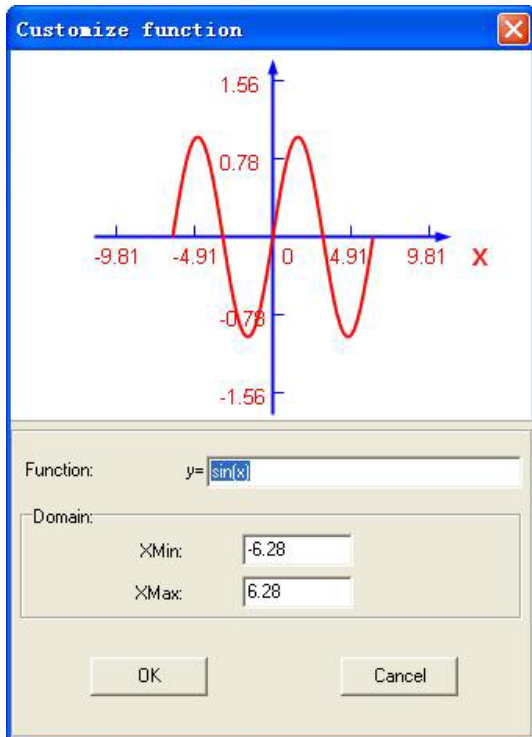
Phân mềm cung cấp các thủ hàm số khác nhau cho bạn lựa chọn



tùy chỉnh chức năng thủ hàm riêng của bạn:


1. Click " User-defined " trên cùng của danh sách chức năng,

2. Xác định chức năng và tên miền



5. Bi u Pie Chart

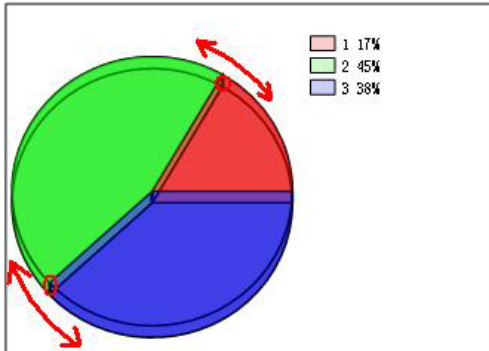
B n có th s d ng Pie Chart minh h c ng t ng i hay t n s hay ph n tr m. Click " Draw > Pie Chart" trên thanh Menu.

Ho c  trên thanh công c

Click vào n i b n mu n t Pie Chart trên màn hình. C a s thi t l p c a Pie Chart s xu t hi n.

Name	Value	Transparency

Trong các cài đặt, bạn có thể đặt tên, giá trị và màu sắc cho từng phần. Bạn cũng có thể thiết lập Tiêu đề, 3D Effect, màu nền, minh bạch, và phong cách cho các biểu đồ. Nhấp vào "Ok" nút trên các thiết lập, các Pie Chart có liên quan sẽ hiển thị trên trang Bảng.



6. Biểu đồ Bar Chart

Bạn có thể sử dụng Bar Chart để so sánh hai hay nhiều giá trị.

Click "Draw > Bar Chart" trên Menu Bar.

Hoặc nhấp vào biểu tượng trên thanh công cụ.

Click vào nút biểu tượng Bar Chart trên màn hình. Các thiết lập của Bar Chart sẽ xuất hiện.

Section	Name	Value	Transparency
Add			
Delete			
Edit			

Setting

Title: _____

Type (X) Axis: _____ Value (Y) Axis: _____

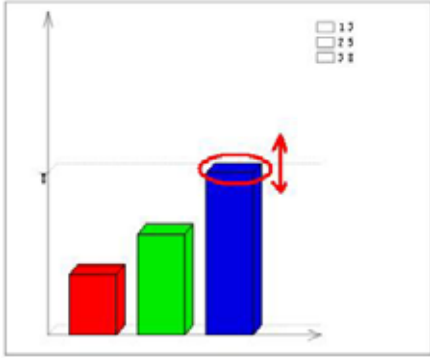
Background color: 3D effect

Transparency:
 Bar Type:

OK Cancel

Trong các cài đặt, bạn có thể đặt tên, giá trị và minh bạch cho các thành phần. Bạn cũng có thể thiết lập Tiêu đề, Thụ trục (X Axis), giá trị giá trị trục (Y Axis), màu nền, hiệu ứng 3D, minh bạch, và Phong cách cho biểu đồ.


Nhấp vào "Ok" nút trên các thiết lập, các biểu đồ bar có liên quan sẽ hiển thị trên trang Bảng.



7. Bảng – Table

Bảng có thể thêm bảng vào trang của bạn. Sau khi bạn tạo một bảng, bạn có thể chèn văn bản và hình ảnh vào trong thành phần của bảng, và tùy chỉnh nó.

Click “Draw > Table” on Menu Bar.

Hoặc Click  trên thanh công cụ.


2. Tùy chỉnh dòng và cột. Bảng có thể thay đổi màu viền, độ dày, và minh bạch của nó.

Tạo một bảng bằng cách nhấp vào biểu tượng bảng trên màn hình và kéo chọn khi bạn là kích thước của nó.

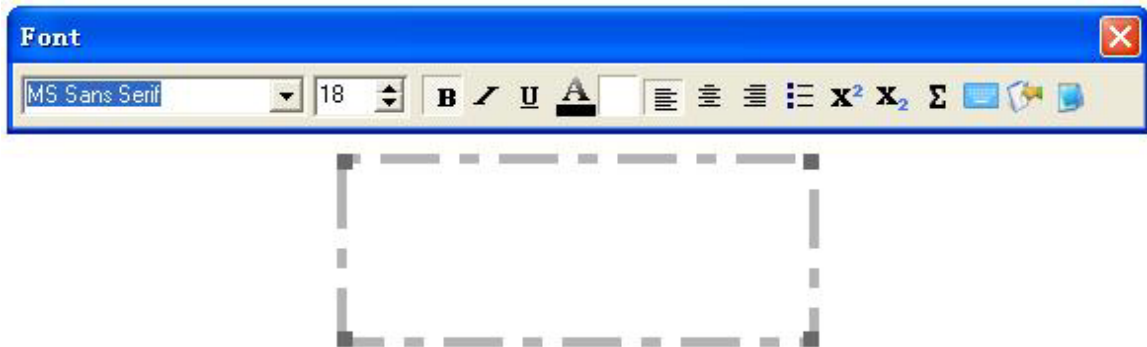
Thao tác với bảng có thể hiển thị các công cụ trong Word Microsoft Office.

8. Nhập văn bản -text

Có thể chèn văn bản trên một trang và tùy chỉnh phong cách, phông chữ, kích cỡ và màu sắc.

Click “Draw > Text” trên Menu Bar. Hoặc click  trên thanh công cụ.

Click vào biểu tượng của văn bản ở đầu trang. Nhập văn bản và thanh công cụ Fonts sẽ xuất hiện.



Thay đổi định dạng văn bản thông qua thanh công cụ Fonts nếu cần thiết.

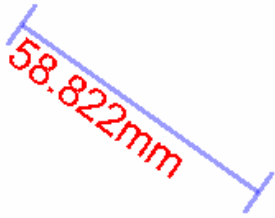
9. Các công cụ toán học:

Nhãn kích thước: Bảng có thể làm một Label Kích thước cho



không gian giữa hai điểm. Thêm một Label Kích thước trên trang: Click “Tool > Math tools >

Dimension Label” trên Menu hoặc Click  trên Assistant Tools toolbar, sau đó chọn .

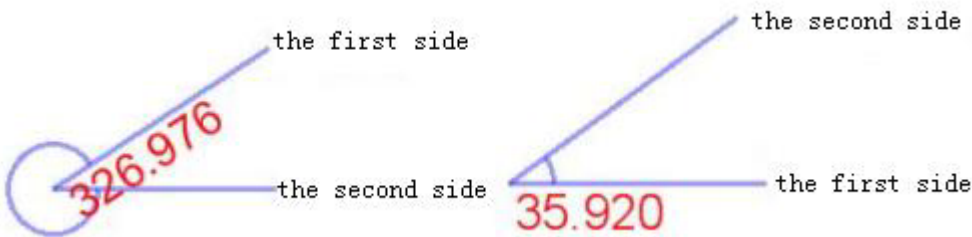
Di chuyển con trỏ vào trang Bảng, xác định điểm bắt đầu của kích thước, và kích thước. Di chuyển con trỏ đến điểm khác trên, và kích thước. Hai điểm này sẽ kết nối liên kết, và chỉ ra chiều dài của chúng, như sau:



Nhãn góc Angle Label : Bạn có thể sử dụng "Angle Label" cho góc, và di chuột lên các góc để hiển thị.



Click "Tool > Math tools > Angle Label" trên Menu Bar, hoặc click  trên Assistant Tools toolbar, sau đó chọn .

2. Di chuột con trỏ vào trang Bề mặt, nhấp vào trang mô tả để xác định, nhấp mô tả để xác định mặt của góc, sau đó di chuột con trỏ, góc có liên quan sẽ hiển thị trên trang, như sau:



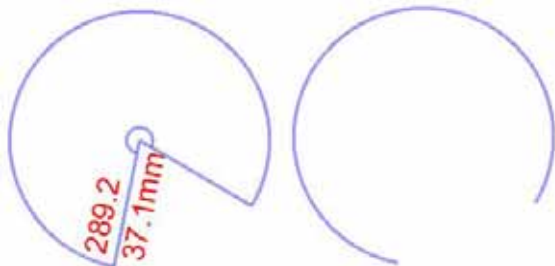
Dividers:

Bạn có thể sử dụng "Dividers" công cụ vẽ mặt góc hoặc mặt khu vực, và sử dụng bán kính của nó.

Click "Tool > Math tools > Dividers" trên Menu Bar, hoặc Click  trên Assistant Tools toolbar, sau đó chọn .

Chọn mặt tích trên trang để xác định trung tâm của vòng tròn. Chọn mặt tích trên trang để xác định bán kính.



Di chuột con trỏ vào vòng cung hoặc khu vực. Sau khi bạn đã hoàn thành bạn vẽ, nhấp vào trang mô tả để vòng cung hoặc khu vực sẽ hiển thị trên trang, như sau:



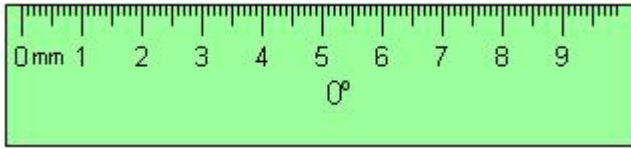
Thước kẻ - Ruler:

Bạn có thể sử dụng thước kẻ để vẽ các đường

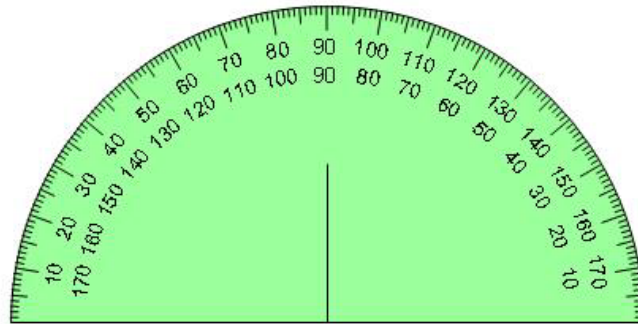
Click "Tool > Math tools > Ruler" trên Menu Bar, hoặc

Click  trên Assistant Tools toolbar, sau đó chọn .

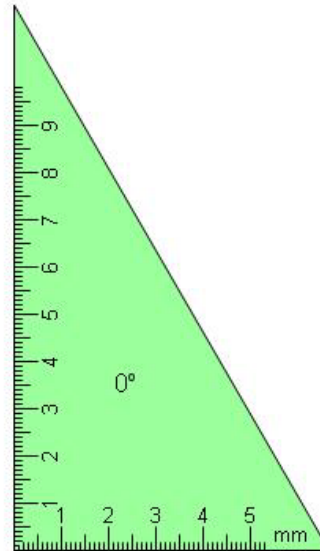
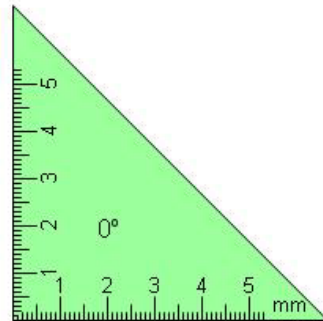
Di chuột con trỏ vào trang Bề mặt, xác định vị trí của thước kẻ, nhấp mô tả, sau đó kích thước cách sẽ hiển thị trên trang Bề mặt, như sau:



Các công cụ khác có thể hiển thị góc, bao gồm:



Protractor



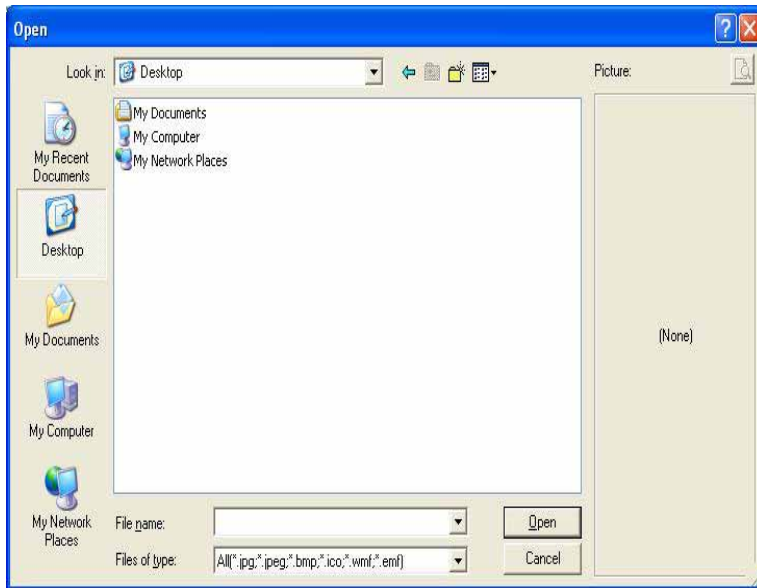
Right-angled Set Square

10.Chèn nh

B n có th chèn hình nh vào m t trang. IQBoard h tr các nh d ng bmp,WMF, EMF, Jpg và jpeg.

Click “*Insert > Image file*” trên Menu Bar

Xu t hi nh h p tho i




2. Duyệt tìm, và chọn hình ảnh bạn muốn chèn, sau đó nhấn Open.

3. Nhấp chuột vào trang. Hình ảnh sẽ xuất hiện ở góc trên bên trái của trang.

Chèn Flash

Thực hiện các bước chèn hình ảnh. Nhấp chuột vào trang. Các nội dung Flash sẽ xuất hiện ở góc trên bên trái của trang.

Chỉ các nội dung Flash, bấm vào  của nội dung Flash.

Chèn video

Thực hiện các bước chèn file Flash.

11. Thao tác Xóa

Cung cấp 5 phương pháp tẩy xóa bao gồm các xóa bình thường, xóa theo đường tròn, xóa theo khu vực, xóa nội dung và Xóa bất kỳ.

Click “Draw – Eraser” trên Menu Bar, sau đó chọn mũi tên xóa.

CHƯƠNG 7: CÁC THAO TÁC TRÊN NỘI DUNG

Để tìm hiểu nội dung chi tiết hơn về các thao tác trên trang B ng, Phần mềm IQBoard cung cấp một số cách thao tác và chỉnh sửa chúng.



1. Lựa chọn đối tượng

Trên khi bạn có thể thao tác hoặc chỉnh sửa đối tượng, bạn phải chọn nó. Bạn có thể chọn một đối tượng duy nhất, nhiều đối tượng hoặc tất cả các đối tượng trên một trang bằng cách nhấp chuột hoặc nhấn vào lựa chọn hoặc nhiều đối tượng bằng cách khoanh vùng các đối tượng cần chọn, hoặc nhấn Ctrl+chuột trái hoặc Ctrl+A

Các thao tác thông dụng với đối tượng là Copying, cutting, pasting, và deleting đều có trên menu thao tác.

2. Nhân bản đối tượng: (Cloning Object)

Bạn có thể dùng chức năng này để tạo bản sao của lựa chọn đối tượng:

Bước 1: Lựa chọn đối tượng cần nhân bản

Bước 2: Click “Edit > Clone” trên Menu Bar, hoặc nhấp chuột phải vào đối tượng, chọn Clone để sao chép đối tượng đã chọn.

Bước 3: Tiếp tục nhân bản lựa chọn đối tượng đã nhân bản, trên menu chuột phải của đối tượng và chọn, nhấp **Infinite Cloner**.

Kéo đối tượng mới về vị trí cần thiết trên trang.

Bước 4: Làm ẩn khi cần thiết để đối tượng không bị nhìn thấy.

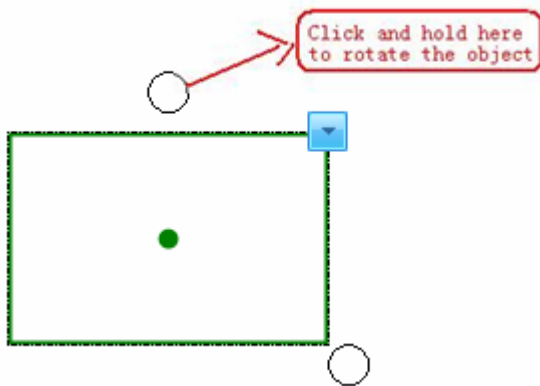
Bước 5: Nhấp vào nút nhân bản đối tượng, làm ẩn đối tượng.

3. Xoay đối tượng theo góc (Rotating object)

Bạn có thể xoay đối tượng trên trang

để xoay đối tượng, bạn chọn đối tượng cần xoay, Khi một đối tượng được chọn, lựa chọn một hình chữ nhật xung quanh đối tượng. Phía trên hình chữ nhật, bạn có thể tìm thấy một Handle Rotation

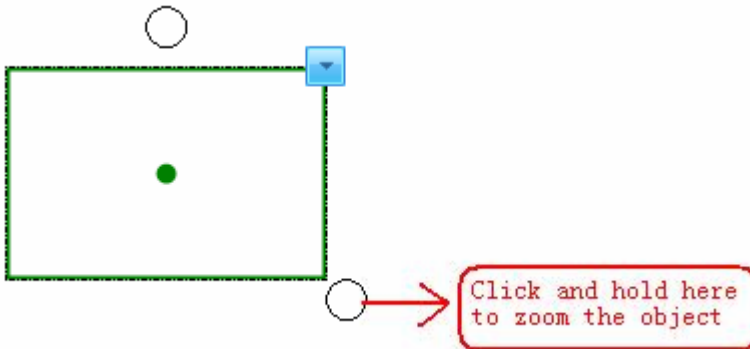
Nhấp vào nút xoay, và sau đó kéo nó theo hướng bạn muốn xoay đối tượng.



Theo m c nh, i t ng quay quanh i m trung tâm c a nó. B n có th xác nh m t i m c s b ng cách kéo i m trung tâm

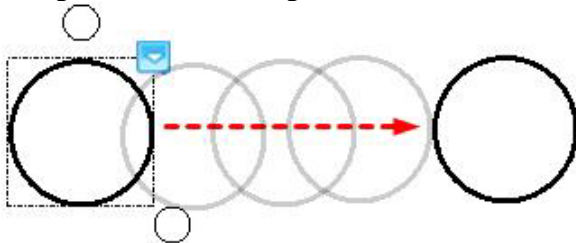
4.Thay i kích th c i t ng - Resizing object:

Ch n i t ng Khi m t i t ng c ch n, m t hình ch nh t xu t hi n xung quanh i t ng. Trên góc trên bên ph i c a hình ch nh t, b n có th tìm th y các Handle Resize là m t x lý thay i kích c Nh p vào x lý Resize, và sau ó kéo nó t ng ho c gi m kích th c c a v t th . Trong tr ng h p b n ch n m t s i t ng, kéo khung x lý c a b t k i t ng là x lý c.

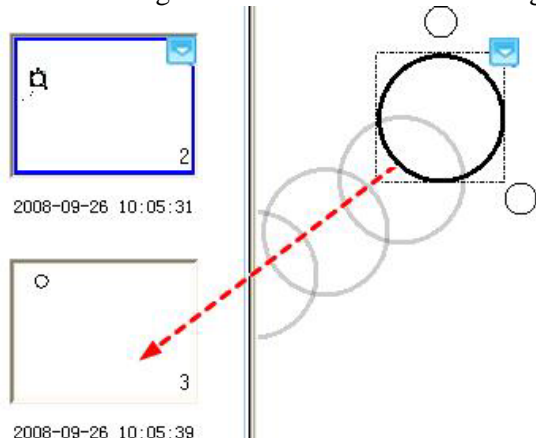


5.Di chuy n i t ng Moving object

B n có th di chuy n i t ng n m t v trí trên cùng m t trang. B n c ng có th di chuy n i t ng n m t v trí trên cùng m t trang khác. di chuy n i t ng n m t v trí trên cùng m t trang, Ch n m t ho c nhi u i t ng, Kéo i t ng ho c các i t ng n m t v trí m i trên trang.



di chuyển n i t ng n m t trang khác ,Ch n m t ho c nhi u i t ng.
Kéo i t ng vào hình thu nh c a m t trang trong tab



6.Phân nhóm i t ng - Group

làm vi c nhanh h n, b n có th m t s nhóm i t ng v i nhau, và thao tác ho c ch nh s a chúng nh th chúng là m t i t ng duy nh t. nhóm các i t ng:

1. Ch n i t ng.
- 2.Ch n "Format> Group" trên thanh Menu. Ho c click chu t ph i vào b t k m t trong nh ng i t ng c ch n, sau ó ch n "Group".



Chú

1. Không th nhóm Math Tools, Pie Chart và Bar Chart.
2. Khi b n v ho c vi t trên m t màn hình t ng tác v i công c v tay, Ph n m m IQBoard có th t ng nhóm các i t ng b n t o g n nhau, cho phép b n t ng tác v i các i t ng này nh là m t i t ng duy nh t.

1. h y nhóm i t ng Ch n nhóm.
2. Làm m t trong nh ng b c sau ây:
Ch n "> Format Ungroup" trên thanh Menu.
Kích chu t ph i vào nhóm, sau ó ch n "Ungroup".
Click arrow menu c a nhóm, sau ó ch n "Ungroup".

7.Canh l i t ng - Aligning Objects

B n có th s p x p m t s i t ng trên trang. s p x p các i t ng trên trang:

1. Ch n i t ng.
2. Làm m t trong nh ng b c sau ây:
Ch n "Format> Align" trên thanh Menu.
Nh p chu t ph i vào l a ch n i t ng, ch n "Align"
Click arrow menu c a i t ng, và ch n "Align".

8.Chèn chú thích – Inserting comment

Ph n m m IQBoard cho phép b n thêm ghi chú c a chính b n và các ý ki n n i t ng, giúp làm cho nó d dàng h n chia s và tái s d ng.

1. Chèn ghi chú n m t i t ng: Ch n m t i t ng
2. Làm m t trong nh ng b c sau ây: Ch n "Format> Insert Comment " trên thanh Menu. Nh p chu t ph i vào l a ch n i t ng, sau ó ch n " Insert Comment ".
3. M t tho i xu t hi n phía bên ph i c a trang B ng. Nh p ghi chú vào h p tho i.
4. B n có th kéo h p ghi chú thay i v trí c a nó.
5. s a i các ghi chú trên h p ghi chú, nh n úp chu t vào h p , sau ó ch nh s a ghi chú.
6. lo i b các ghi chú, làm m t trong các cách sau: Ch n "Format> Delete comment" trên thanh Menu. Nh p chu t ph i vào l a ch n i t ng, sau ó ch n "Delete comment".

9.L t i t ng-Flipping object

L t i t ng cho phép i chi u i t ng theo ki u i x ng v i i t ng g c

l t i t ng, làm theo l trong các cách sau:

Ch n "Format > Flip Horizontally" ho c "Format > Flip Vertically" trên Menu Bar. Chu t ph i vào l trong các i t ng c ch n, sau ó ch n "Flip Horizontally" ho c "Flip Vertically". Click menu s xu ng c a l i t ng b t kì v a ch n, sau ó ch n "Flip Horizontally" ho c "Flip Vertically".

10. t màu ho c hình n n cho trang

Ch n l ho c nhi u i t ng

Ch n "Format > Insert to background" trên Menu bar

Sau khi c a vào làm n n, i t ng không th ch nh s a ho c th c hi n b t kì thao tác nào.

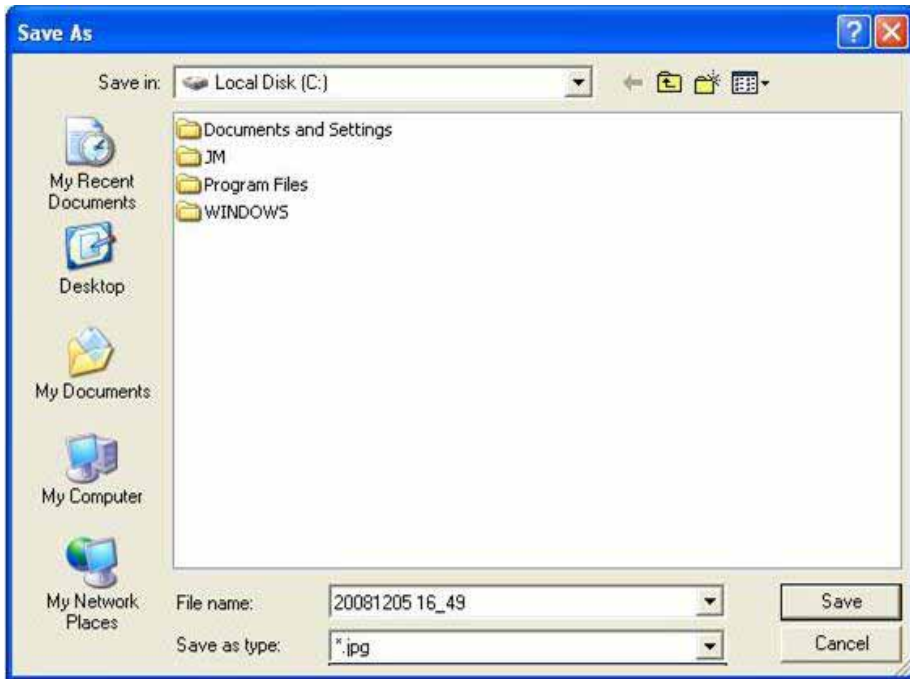
11.L u l i i t ng v a thao tác

B n có th l u m t ho c nhi u i t ng nh các file hình nh trong bmp, png, gif, jpg, EMF, WMF, ho c nh d ng tif.

l u i t ng là t p tin nh:

1. Ch n i t ng b n mu n sao chép.
2. Click arrow menu c a i t ng và ch n "Save as ..."

Các h p tho i Save As xu t hi n.



3. Chọn th m c ích và lo i file, nh p tên file, và nh n "Save".

12. Khóa i t ng - Locking object

B n có th khóa m t i t ng ng n ng a thay i, chuy n ng c a nó ho c xoay vòng. B n có th lo i b khóa này b t c lúc nào.

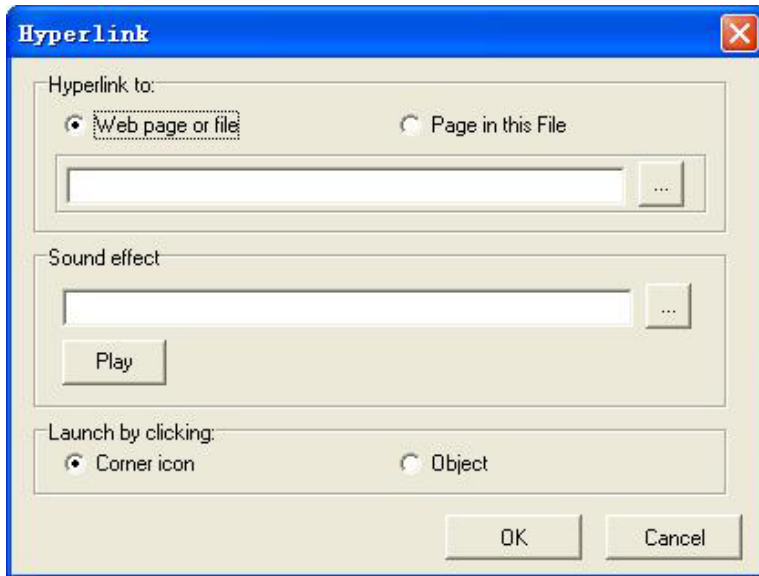
- khóa i t ng t i ch**
1. Ch n m t ho c nhi u i t ng.
 2. Làm m t trong nh ng b c sau ây:
Ch n "Format> Lock" trên thanh Menu.
Kích chu t ph i vào b t k m t trong nh ng i t ng c ch n, sau ó ch n "Lock".

- m khóa i t ng**
1. Ch n m t ho c nhi u i t ng ã b khóa.
 2. Làm m t trong nh ng b c sau ây:
Ch n " Format > Unlock" trên thanh Menu.
Kích chu t ph i vào b t k m t trong nh ng i t ng c ch n, sau ó ch n "Unlock".
Nh p vào menu c a b t k m t trong nh ng i t ng c ch n, sau ó ch n "Unlock".

13. T o siêu liên k t cho i t ng- Adding Hyperlink to object

B n có th t o siêu liên k t b t k i t ng trên m t trang web n m t trang web, ho c m t t p tin trên máy tính c a b n. thêm liên k t n m t i t ng:

1. Ch n i t ng.
2. Làm m t trong nh ng b c sau ây:
Nh p chu t ph i vào l a ch n i t ng, sau ó ch n " *Hyperlink* ". Click arrow menu c a i t ng, sau ó ch n " *Hyperlink* ".
C a s thi t l p Hyperlink xu t hi n.



3. Làm m t trong nh ng b c sau ây:
liên k t các i t ng n m t trang web ho c m t t p tin trên máy tính c a b n, ch n "Web page or file", và sau ó nh p a ch cho m t trang web ho c m t t p tin. B n c ng có th duy t và ch n t p tin tr c ti p. liên k t các i t ng n m t trang trong t p tin hi n hành, ch n "Page in this File", sau ó ch nh m t trang.

4. N u b n mu n thêm hi u ng âm thanh khi tung ra siêu liên k t, duy t và ch n m t t p tin âm thanh cho ph n hi u ng âm thanh. B n c ng có th gõ ng d n c a t p tin âm thanh tr c ti p vào ô a ch .

5. Làm m t trong nh ng i u sau ây:
N u b n mu n m liên k t b ng cách nh p vào bi u t ng góc, ch n "Corner Icon".
N u b n mu n m liên k t b ng cách nh p vào b t c n i nào trong i t ng, ch n "Object".

6. Click "Ok".

lo i b các liên k t t m t i t ng

1. Ch n i t ng.

2. Làm m t trong nh ng b c sau ây:
Nh p chu t ph i vào l a ch n i t ng, sau ó ch n "Remove Hyperlink".
Click arrow menu c a i t ng, sau ó ch n "Remove Hyperlink".

14. Rà soát ho t ng - Reviewing Operation

Khi b n ang t o và thao tác các i t ng, Ph n m m IQBoard t ng ghi l i ho t ng c a b n, và cho phép b n xem l i chúng b t c lúc nào. xem l i ho t ng c a b n trên m t i t ng:

1. Ch n i t ng.

2. Làm m t trong nh ng b c sau ây:
Nh p chu t ph i vào l a ch n i t ng, sau ó ch n "Review Operation".
Click arrow menu c a i t ng, sau ó ch n "Review Operation".

15. Thay i thu c tính c a m t i t ng - Changing object properties

B n có th ch n m t i t ng trên trang và thay i thu c tính c a nó. Các thu c tính b n có th thay i ph thu c vào i t ng b n ch n. thay i thu c tính c a m t i t ng

1. Ch n i t ng.

2. Làm m t trong các cách sau: Click ôi vào i t ng,

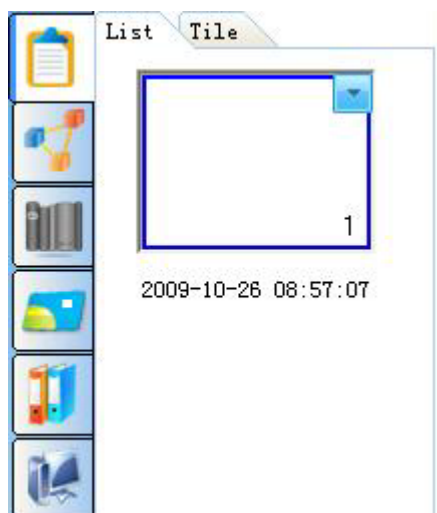
Nhấp chuột phải vào nút, sau đó chọn "Properties".
Click arrow menu của nút, sau đó chọn "Properties".

CHƯƠNG 8: SỬ DỤNG NGUYÊN TÀI NGUYÊN CÓ SẴN.

Bên trái của cửa sổ chính của phần mềm IQBoard là Panel Tài Nguyên, cho phép bạn duyệt, truy cập, và quản lý các nguồn lực cho Phần mềm IQBoard.

1.Trang Page

Tab Page cung cấp thông tin quan trọng nhất về các trang hiển thị. Nó hiển thị tất cả các trang nhúng và thông tin về các hình thu nhỏ khi bạn thay đổi nội dung của các trang.

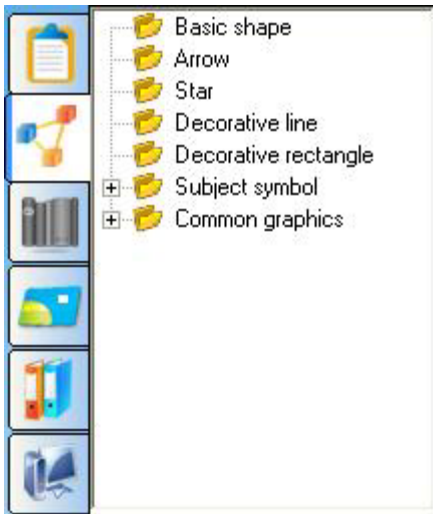


Tab page hiển thị tất cả các trang cần tải về để hiển thị hành là hình thu nhỏ. Trang tab cung cấp 2 chế độ xem: List Mode và Tile Mode. Trong List Mode, nhấp vào hình thu nhỏ trang vào trang có liên quan. Trong Tile Mode, nhấp chuột vào hình thu nhỏ trang vào trang có liên quan.

thay đổi tên của trang, nhấp chuột vào tiêu đề hình thu nhỏ trang

2.Symbol

Các tab Symbol cung cấp hình dạng cơ bản, màu sắc, ngôi sao, hàng trang trí, trang trí hình chữ nhật, Các biểu tượng (chữ, âm thanh Trung Quốc, tiếng, tiếng, Hóa học, Âm nhạc), Nhà (văn phòng, hàng hóa, thị trường),... Các biểu tượng có nhiều chức năng khác biệt, thông qua đó người dùng có thể tìm kiếm và các hiệu ứng demo.

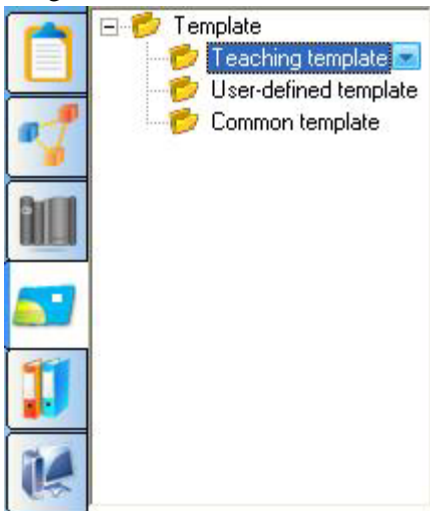


thêm 1 kí t vào trang:

- 1.Ch n hình thu nh bi u t ng b n mu n thêm vào trong khu v c xem tr c.
2. Di chuy n con tr lên trang, ch n v trí trên trang mà b n mu n chèn, nh p vào trang, sau ó kí t v a ch n s c chèn vào các trang web.
- 3.B n có th s d ng công c Fill i n vào các màu s c vào các bi u t ng ho c khung c a nó. B n c ng có th zoom và xoay các ký hi u.

3.Template: (tiêu b n m u)

Các th Template cung c p các m u khác nhau.B n c ng có th t t o ra các m u và l u l i s d ng cho các m c ích l n sau.



1. Ch n m u hình nh b n mu n chèn vào trang trong khu v c xem tr c.
2. Click trên trang (b n c ng có th kéo m u lên trang), các tiêu b n có liên quan s c chèn vào các trang ti p theo.

Quản lý tài nguyên m u:
 1. Chọn m t m u th m c
 2. Làm m t trong nh ng i u sau ây:
 Nh p chu t ph i vào th m c ã ch n.
 Click vào m i tên c a th m c trình n.

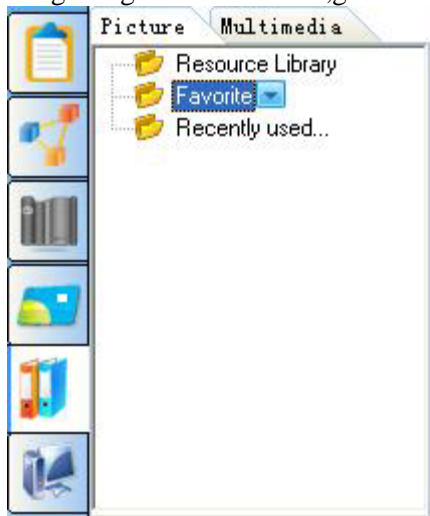
1 Menu xu t hi n:



3. Trong menu này, b n có th t o m i các ti u th m c, xóa th m c, t p tin m u nh p kh u, nh p kh u và xu t kh u m u th m c.

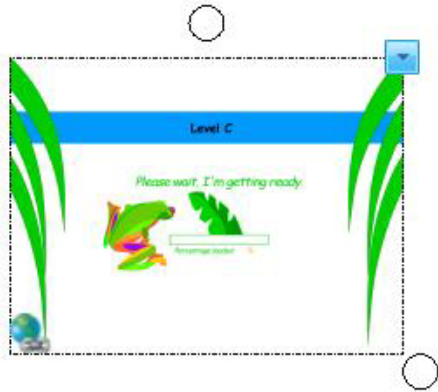
4.Resource(tài nguyên)

Trong th Resource, có m t th vi n r t l n s l ng nh và t p tin a ph ng ti n cho b n s d ng trong vi c trình chi u, gi i thi u.



thêm m t hình nh ho c tài nguyên a ph ng ti n vào trang, làm m t trong nh ng i u sau ây:

1. Chọn menu hình nh , tài nguyên và nhấp chuột vào trang web, tài nguyên sẽ c chèn vào trang.
2. Chọn menu hình nh và kéo menu hình nh t trong trang b ng, tài nguyên sẽ c hi n th theo kích th c c a hình ch nh t. Khi kéo các i t ng, b n có th b m phím "Shift" chìa khóa gi t
3. Chọn menu hình nh và kéo nó lên trang, các ngu n tài nguyên sẽ c chèn vào trang



M i tài nguyên trên trang B ng có th c thao tác nh i t ng. i v i tài nguyên a ph ng ti n, b n có th nh p vào đ i cùng c a i t ng còn l i ch y nó.

Nh c nh : Khi b n mu n s d ng tài nguyên hình nh nh đ ng "EDF" t th m c yêu thích, cách 1 và cách 3 là làm c.

IQBoard c ng cung c p các th m c a thích cho hình nh và tài nguyên a ph ng ti n. B n có th thêm menu hình nh ho c i t ng a ph ng ti n trên trang các th m c này.

thêm menu hình nh ho c i t ng a ph ng ti n trên trang cho Th vi n tài nguyên ho c th m c a thích

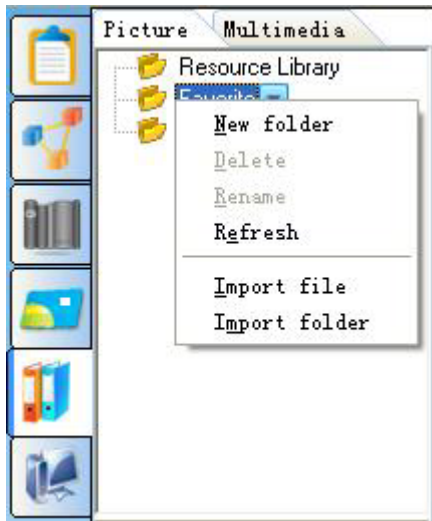
1. Chọn Th vi n tài nguyên ho c th m c yêu thích trong tab Tài Nguyên
2. Chọn i t ng trên trang
3. Kéo i t ng vào khu v c xem tr c.

xóa menu i t ng trên trang cho Th vi n tài nguyên ho c th m c a thích

1. Chọn Th vi n tài nguyên ho c th m c yêu thích trong tab Tài Nguyên
2. Nhấp chuột ph i vào hình thu nh khu v c xem tr c, và chọn "Delete".

Qu n lý Tài nguyên Th vi n ho c th m c yêu thích:

1. Chọn Th vi n tài nguyên ho c th m c yêu thích trong tab Tài Nguyên
2. Làm menu trong nh ng i u sau ây:
Nhấp chuột ph i vào th m c.
Click vào menu c a th m c trình n. Menu xu t hi n



3. Trong menu này, bạn có thể tạo mới các thư mục mới, xóa, đổi tên, thêm file, làm mới, và nhập khu nguồn tin và thêm các trong máy tính cá nhân.

Nhắc nhở :

1. Các thư mục có sẵn dùng nguyên thủy để lưu hình ảnh bạn đang sử dụng thì chỉ nên hiển thị thì và tải lại.
2. Bạn chỉ có thể xóa và đổi tên các thư mục mới thêm vào.
3. Bạn chỉ có thể nhập khu tài nguyên hình ảnh trong bmp, WMF, EMF, jpg, jpeg và các ảnh động gif, và nhập khu tài nguyên âm thanh như avi, wmv, asf, dat, mpg, mpeg, rm, rmvb, mov, vob và flv

5.Subject Tools (Công cụ chủ đề)

Trong thẻ Subject Tools, bạn có thể tìm thấy nhiều công cụ hữu ích để giúp tác phẩm phân loại theo chủ đề.

- thêm mới công cụ chủ đề vào trang :
1. Chọn thêm mới công cụ chủ đề
 2. Nhập chủ đề vào trang web, công cụ chủ đề xuất hiện trên trang.

6.Local (địa phương)

Tab Local cho phép bạn thêm file EDF, BMP, EMF, WMF, TIF, JPG, GIF, PNG, CDF, SWF trong máy tính cá nhân vào trang Blog.

- thêm mới tin ảnh vào trang:
1. Chọn tin có liên quan trong khu vực xem trực tiếp.
 2. Nhập chủ đề vào trang web, hoặc kéo tin vào trang, sau đó tin sẽ được chèn vào các trang ảnh là một ảnh. Các tin chèn vào có thể thao tác như bình thường, và có thể click vào thêm ảnh thích.

Phần mềm IQBoard với nhiều công cụ hữu ích làm trợ lý giảng dạy cá nhân và trình bày thu hút và hiệu quả hơn. Các công cụ hỗ trợ bao gồm các công cụ màn hình, Công cụ Toán, clipboard màn hình, ghi màn hình, các công cụ viết, và truy cập nhanh đến ứng dụng.


1. Các công cụ màn hình Screen Tools


Spotlight

Công cụ này có thể tạo ra điểm chú ý trên một vùng màn hình.


Sử dụng Spotlight, làm 1 trong những việc sau:

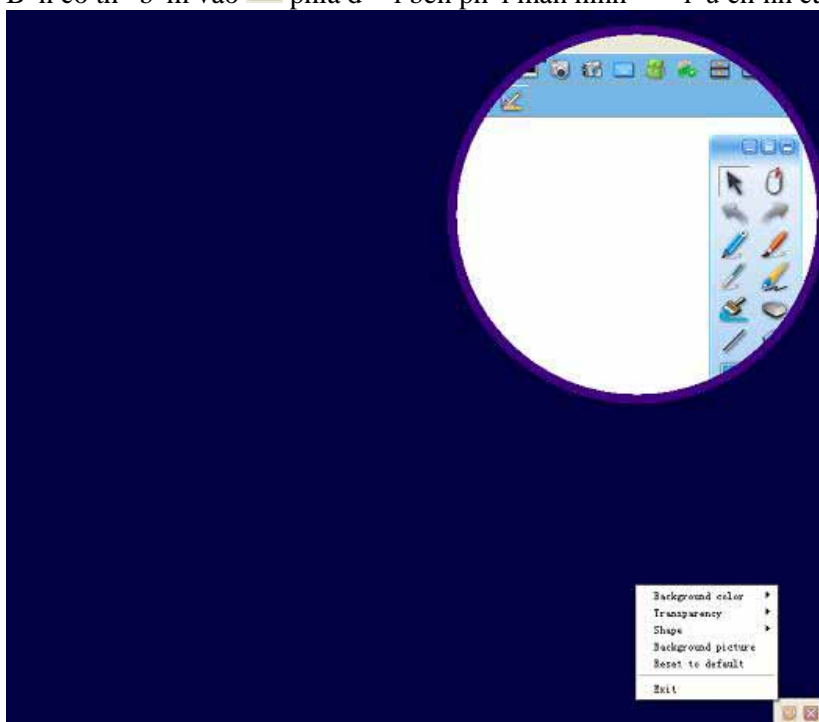
- Chọn "Tool > Spotlight" trên thanh Menu

- Chọn  trên thanh công cụ hỗ trợ

- Chọn  trên thanh công cụ chính


Bạn có thể kéo mép phóng to, thu nhỏ, di chuyển Spotlight


Bạn có thể bấm vào  phía dưới bên phải màn hình để điều chỉnh các thuộc tính của Spotlight.



Phần mềm sẽ lưu các cài đặt hiện hành cho lần sử dụng Spotlight tiếp theo.

Để sử dụng Spotlight, làm một trong những việc sau đây:

Nhấp chuột vào  góc dưới bên phải màn hình, sau đó chọn "Exit"

Nhấp chuột vào  góc dưới bên phải màn hình.

Reveal Screen (top-bottom, left-right, all direction): Màn hình tối (trên-dưới, trái-phải, tất cả các hướng)

Chức năng này có thể tiết lộ phần hoặc tất cả các thông tin trên màn hình cá nhân.


Sử dụng chức năng này, làm theo 1 trong các bước sau:

-Chọn "Tool > Reveal Screen" on Menu Bar, then select a reveal style on the submenu
Nhấp "Tool > Reveal Screen" trên Menu Bar, sau đó chọn một kiểu tiết lộ trên menu con.

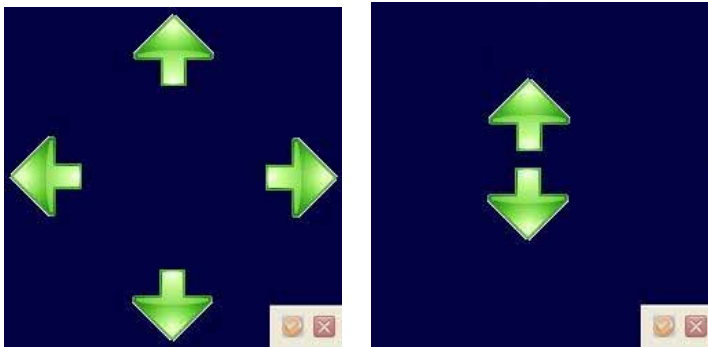
-Chọn nút **Reveal Screen** trên thanh công cụ trình duyệt.

-Chọn nút **Reveal Screen** trên thanh công cụ trình duyệt.

Bạn có thể kéo các mũi tên để mở màn hình theo chiều ngang và theo chiều dọc, và tập trung vào một hoặc nhiều các hình ảnh.


Bạn có thể bấm vào  phía dưới bên phải màn hình để lưu chọn các thuộc tính của Reveal


Màn hình chức năng.



Phím tắt để các màu nền hiển thị, rõ nét, hình nền cho lối sống tiện dụng theo cá nhân.

Thoát khỏi màn hình Reveal, làm một trong những bước sau đây:

Nhấp chuột vào  góc dưới bên phải màn hình, sau đó chọn "Exit"


Nhấp chuột vào  góc dưới bên phải màn hình.

Screen Arrow (Mũi tên màn hình)

Bạn có thể đặt một mũi tên lên trên màn hình để thu hút sự chú ý của mọi người trên màn hình hoặc khu vực nào đó.

Sử dụng, làm một trong những bước sau đây:

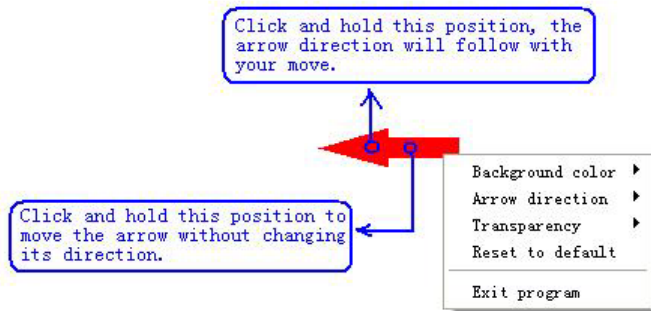
-Nhấp "Tool> Screen arrow" trên Menu Bar

-Chọn  trên thanh công cụ trình duyệt

-Chọn  trên thanh công cụ trình duyệt

Di chuyển con trỏ, kéo nó vào một vị trí trên màn hình. Khi bạn kéo một mũi tên, nó sẽ di chuyển theo hướng mà bạn kéo.



Bạn có thể nhấp chuột phải vào màn hình để lưu chọn các thuộc tính của mũi tên.





óng m i tên màn hình, nh n ph i chu t vào m i tên, sau ó ch n "Exit".

Black Screen (Màn hình đen)

B n có th dùng m t màn hình màu đen thu hút s chú ý ho c nh c các b c d y ti p theo. s d ng Black Screen:



- Ch n "*Tool > Black screen*" trên Menu Bar.
- Ch n  trên thanh công c h tr .
- Ch n  trên thanh công c n i.
- B n có th nh p vào nút góc d i bên ph i màn hình i u ch nh các thu c tính c a Black Screen

óng Black Screen, làm m t trong nh ng i u sau ây:


- Nh p chu t vào  góc d i bên ph i màn hình, sau ó ch n "Exit"
- Nh p chu t vào  góc d i bên ph i màn hình.
- Nh n t h p phím "*Ctrl+Alt+E*".

Highlight (ánh d u Highlight)

B n có th ánh d u m t ho c nhi u khu v c trên màn hình thu hút s chú ý. s d ng Highlight, làm nh sau:

- Ch n "*Tool > Highlight*" trên Menu Bar.
- Ch n  trên thanh công c h tr .
- Ch n  trên thanh công c n i.

Di chuy n con tr t o ra các khu v c ánh d u.


B n có th b m vào  góc d i bên ph i màn hình i u ch nh các thu c tính c a Highlight.


2. Screen Capture (Công c ch p nh màn hình)

Phần mềm IQBoard cung cấp 3 cách chụp màn hình, bao gồm chụp toàn màn hình, chụp cửa sổ và chụp vùng. Người dùng hình ảnh của màn hình bắt đầu được cho thấy trong trạng thái hiển thị hành.

chụp màn hình, làm như sau:

- Chọn "Tool > Screen capture" trên Menu Bar.

- Chọn  trên thanh công cụ hiển thị.


- Chọn  trên thanh công cụ ẩn.


Thanh công cụ chụp màn hình xuất hiện:

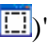


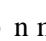
Trước khi chụp màn hình, bạn có thể nhấp vào  thay vì phím tắt để chụp màn hình.

Cách làm như sau:

- Chụp toàn bộ màn hình, chọn "Full Screen Capture ()"

- Chụp một cửa sổ trên màn hình, bấm vào "Window Capture ()" nút trên thanh công cụ, chọn cửa sổ bạn muốn chụp, và nhấp vào cửa sổ.

- Chụp một khu vực của màn hình, bấm vào "Area Capture ()", sau đó nhấp và kéo con trỏ xác định khu vực bạn muốn chụp.

- Chụp một thao tác bằng tay (không dùng các hình mẫu có trong phần mềm), click "Freehand Capture ()", sau đó nhấp và kéo con trỏ xác định khu vực bạn muốn chụp.


Sau khi bạn chụp màn hình, hình ảnh sẽ hiển thị như chụp vào trang có liên quan theo phím tắt để bạn dễ dàng.


3.Screen Record (Ghi lại thao tác trên màn hình)

Phần mềm IQBoard cung cấp 3 cách ghi lại các hành động mà bạn có trên màn hình thao tác, bao gồm ghi toàn màn hình, ghi theo vùng, và ghi cửa sổ. Bạn cũng có thể ghi âm cùng lúc. Các tệp tin ghi có thể lưu định dạng AVI, và có thể chuyển đổi sang WMV, SWF (file Flash), hoặc các định dạng EXE. Bạn có thể chia sẻ nội dung ghi âm bằng cách sử dụng Returnstar Player hoặc các phần mềm khác, chẳng hạn như Windows Media Player.

Sử dụng chức năng Screen Record, làm như sau:

- Chọn "Tool > Screen record" trên Menu Bar.

- Chọn  trên thanh công cụ hiển thị.


- Chọn  trên thanh công cụ ẩn.

Xuất hiện thanh công cụ của Screen Record

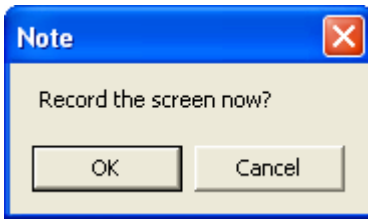


Record Screen

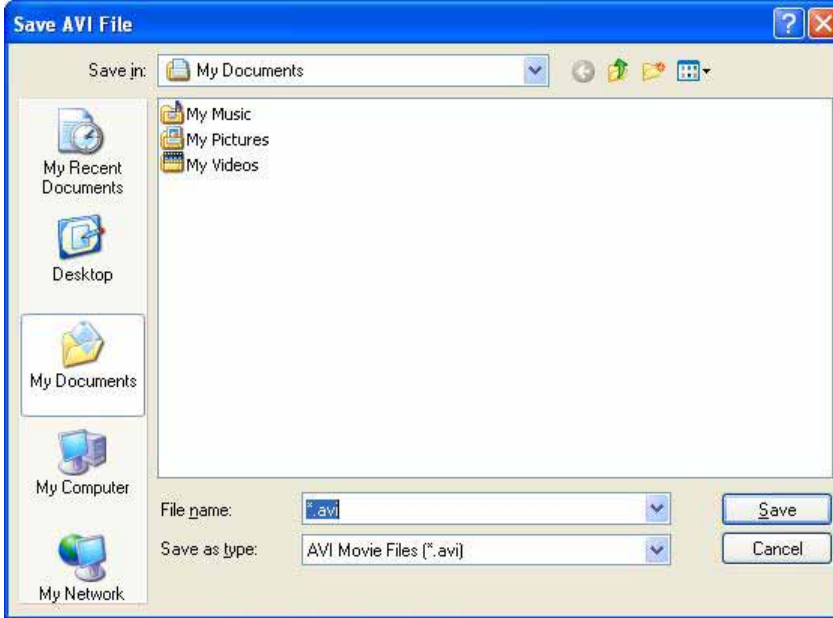
thực hiện thao tác:

Trước khi bắt đầu ghi, bạn bấm vào  để chỉnh các tùy chọn.

Nhấp chuột vào  trên thanh công cụ Screen Record, mặt cửa sổ sẽ xuất hiện, bấm "OK", sau đó sẽ lưu file xuất hiện.



Xác nh tên file và ng đ n, sau ó b m vào nút "Save" b t u ghi.




Trong tr ng h p b n ã ch n " *Full screen record* ", IQBoard Ph n m m s ghi l i toàn b màn hình.

Trong tr ng h p b n ã ch n " *Window record* ", ch n c a s b n mu n ghi, và nh n vào c a s .


Trong tr ng h p b n ã ch n " *Area record* ", kéo con tr xác nh khu v c mà b n mu n ghi.

Trong th i gian ghi, b m vào  t m d ng, hoàn t t, b m .

Play Record (Ch i l i o n v a ghi)

Sau khi k t thúc ghi, m t màn hình ch i file v a ghi s xu t hi n. B n c ng có th nh p chu t vào  trên thanh công c Screen Record b t u ch i .



chỉ các button, bấm vào 

Bạn có thể sử dụng các phần mềm khác như [Windows Media Player](#) chỉ các file này

Convert video format (Chuyển đổi định dạng Video)

Bạn có thể chuyển đổi các file ghi định dạng AVI sang các định dạng SWF, WMV, EXE...

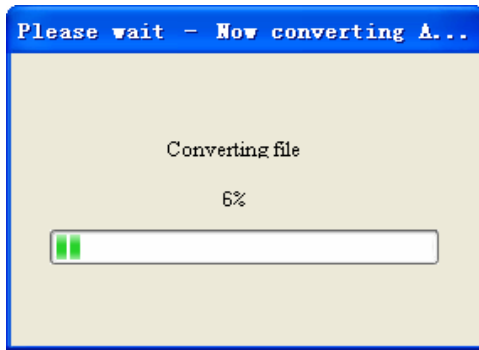
Chuyển đổi các file AVI sang SWF:

-Nhấp chuột vào  trên thanh công cụ Screen Record, sau đó chọn "Convert AVI to SWF", cửa sổ chuyển đổi xuất hiện, như sau:



Mỗi file AVI bạn muốn chuyển đổi, nhấn nút trong cửa sổ chuyển đổi hoặc chọn "Convert to SWF format" trong trình đơn thả xuống của "File", nhập tên và đường dẫn của file SWF, bắt đầu chuyển đổi

i.



Khi chuyển xong, phần mềm sẽ hiển thị thành công của chuyển đổi, click "Ok" hoàn tất việc chuyển đổi.



Chuyển đổi các file AVI sang WMV:

Nhập chủ đề vào  trên thanh công cụ Screen Record, sau đó chọn "convert AVI to WMV", click chuyển đổi tiếp theo, như sau:



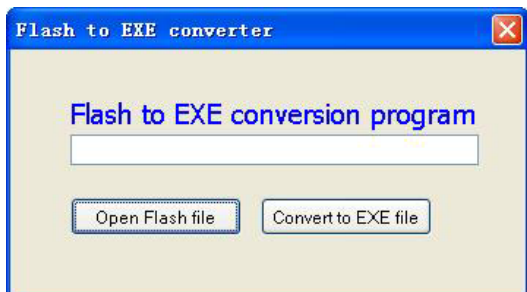
Mở file AVI bên menu chuyển đổi, nhập tên và đường dẫn của file WMV, nhập vào "Start converting" bắt đầu chuyển đổi.

Khi chuyển đổi xong, phần mềm sẽ hiển thị thành công của chuyển đổi, click "Ok" hoàn tất việc chuyển đổi.

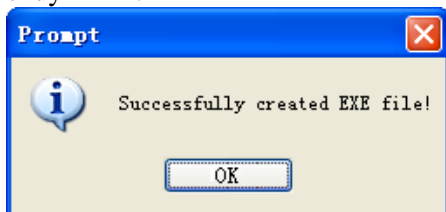


Chuyển đổi các file **AVI sang EXE:**

Nhấp chuột vào  trên thanh công cụ Screen Record, sau đó chọn "Convert SWF to EXE", click chuột vào nút chuyển đổi như sau:



Click "Open file Flash" để tìm tệp tin SWF bên dưới chuyển đổi, sau đó nhấp "Convert to EXE file" để bắt đầu chuyển đổi. Khi chuyển đổi xong, phần mềm sẽ hiển thị thành công click chuột vào, click "Ok" hoàn tất việc chuyển đổi.

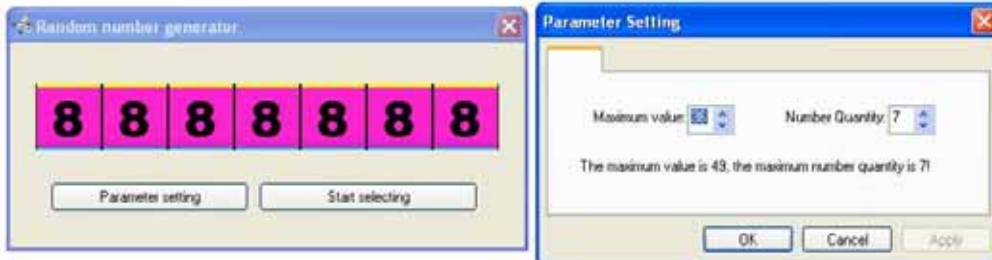


5.Special tools (Các công cụ đặc biệt)

Phần mềm IQBoard cung cấp một số công cụ hữu ích, bao gồm súc sắc, Máy tính, kính lúp, NetMeeting, đồng hồ và bàn phím ảo trên màn hình.



Dice (súc sắc)

Bạn có thể sử dụng Dice để tạo số ngẫu nhiên hoặc nhóm số ngẫu nhiên.



Sử dụng Dice làm theo 1 trong các bước sau:

Chọn "Tool > Special tools > Dice" từ menu con.

Chọn  trên thanh công cụ hệ thống, sau đó chọn .

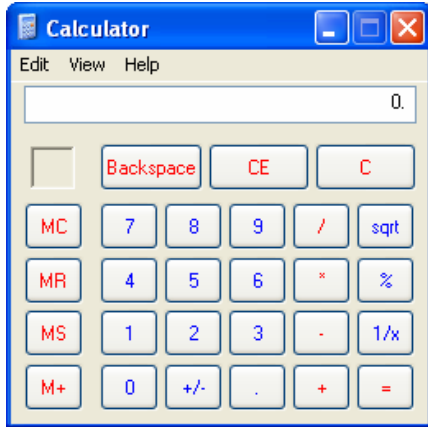
Chọn "Parameter setting" để nhập giá trị tối đa và số lượng cần chọn.

Chọn "Start selecting" để tạo thông số ngẫu nhiên.



Calculator (Máy tính số học)





Phần mềm IQBoard cung cấp môi trường máy tính số học thể hiện các phép tính toán học



Sử dụng máy tính số học, làm theo môi trường trong các bước sau:
Click “Tool > Special tools > Calculator” từ menu con.



Chọn  trên thanh công cụ hệ thống, sau đó chọn 



Chọn  trên thanh công cụ nền, sau đó chọn 


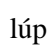
Magnifier (kính lúp)

Magnifier có thể điều chỉnh phóng to các khu vực của màn hình
Sử dụng Magnifier, làm theo 1 trong các bước sau:

Click “Tool > Special tools > Magnifier” từ menu con

Chọn  trên thanh công cụ hệ thống, sau đó chọn 



Chọn  trên thanh công cụ nền, sau đó chọn 



Nhấn vào  hoặc nhấp chuột phải vào  thay vì phóng to Magnifier


Clock (Đồng hồ)

Sử dụng Clock, làm môi trường trong các bước sau:

Click “Tool > Special tools > Clock” từ menu con.

Chọn  trên thanh công cụ hệ thống, sau đó chọn .

Chọn  trên thanh công cụ nền, sau đó chọn .

Nhấp chuột vào  góc dưới bên phải tùy chỉnh đồng hồ, như sau:

Clock style (Kiểu đồng hồ)

Analogue Clock: Hình đồng hồ với khung tròn và 3 kim giờ -phút-giây

Digital Clock 1: Hình đồng hồ kỹ thuật số có thời gian

Digital Clock 2: Hình đồng hồ kỹ thuật số với thời gian và ngày

Count Down: Đồng hồ đếm ngược, nó sẽ đếm ngược thời gian cài đặt vào các thiết lập.

Count Up: Hiện thị 1 nháy cho phép chuyển thời điểm nhập vào các thí điểm.

Clock Setting (thí điểm đồng hồ)

Chọn Clock setting trên Menu sẽ xuất hiện các Clock Setting, bao gồm Background Setting và Counter Setting.



Background Setting

Trong tab này, bạn có thể thay đổi màu sắc cho hình nền có tính rõ nét.

Counter Setting

Trong tab này bạn có thể thiết lập, đồng hồ hành động và âm thanh mà bạn muốn thể hiện hoặc chỉ khi các truy cập bất thường thời gian thí điểm.

Counting



Khi bạn chọn trong các thí điểm và thiết lập, các truy cập sẽ bắt đầu đếm ngược khi nó xuất hiện trên màn hình. Click vào nút  tạm dừng và tiếp tục. Click vào nút  kết thúc và khởi động lại.



Tickertape (bảng thông tin)



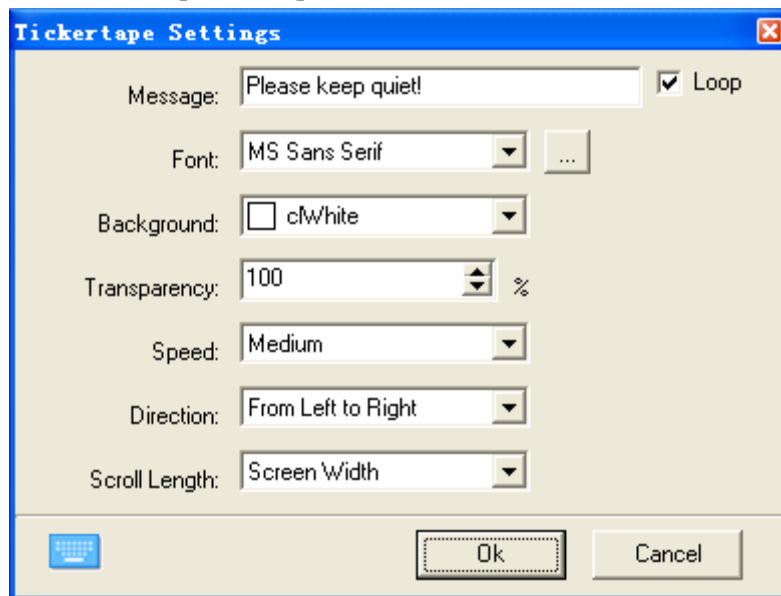
Bạn có thể tạo ra một cuộn tickertape trên màn hình hiển thị và lưu khi cần thông tin. Sử dụng tickertape, làm theo 1 trong các bước sau:

Click "Tool > Special tools > Tickertape" trên Menu Bar, sau đó chọn công cụ menu con.

Chọn  trên thanh công cụ, sau đó chọn .

Chọn  trên thanh công cụ, sau đó chọn .

Các thí điểm tickertape xuất hiện trên màn hình




Thay đổi các thuộc tính của thí điểm


Click OK, tickertape sẽ xuất hiện phía dưới cùng trang bảng.


Nhấp vào tickertape trên màn hình, thanh công cụ sẽ xuất hiện trên màn hình.




Các chức năng của màn hình ẩn sau:

 di chuyển Tickertape

 Nhấp các thumbnail và thay đổi các giá trị của Tickertape

 Khóa vị trí của Tickertape



 Thoát khỏi Tickertape



On-Screen Keyboard (bàn phím ảo trên màn hình)

On-Screen Keyboard là một bàn phím ảo trên màn hình cho phép bạn nhập và tương tác với máy tính của bạn trên Bảng điều khiển.

Sử dụng On-Screen Keyboard, làm theo 1 trong các bước sau:

Click “Tool > Special tools > On-Screen Keyboard” trên Menu Bar, sau đó chọn công cụ từ menu con.

Chọn  trên thanh công cụ hệ thống, sau đó chọn .


Chọn  trên thanh công cụ ẩn, sau đó chọn .


6.Quick access to application (truy cập nhanh các ứng dụng)

Phần mềm IQBoard cung cấp một thanh công cụ bao gồm các biểu tượng shortcut của ứng dụng thường xuyên sử dụng.

Chỉ cần một ứng dụng thông qua thanh công cụ này, làm theo 1 trong các bước sau:

Click “Tool > Applications” trên Menu Bar

Click  trên thanh công cụ hệ thống

Click  trên thanh công cụ ẩn


Thanh công cụ các ứng dụng xuất hiện:




Click vào một biểu tượng shortcut trên thanh công cụ

Bạn có thể tùy chỉnh các thanh công cụ trong System Settings

7.Closing and Minimizing Current Window (Đóng và thu nhỏ các cửa sổ hiện tại)

Nhấp vào  trên thanh công cụ ẩn để đóng cửa sổ hiện tại

Nhấp vào  trên thanh công cụ ẩn để thu nhỏ cửa sổ hiện tại.

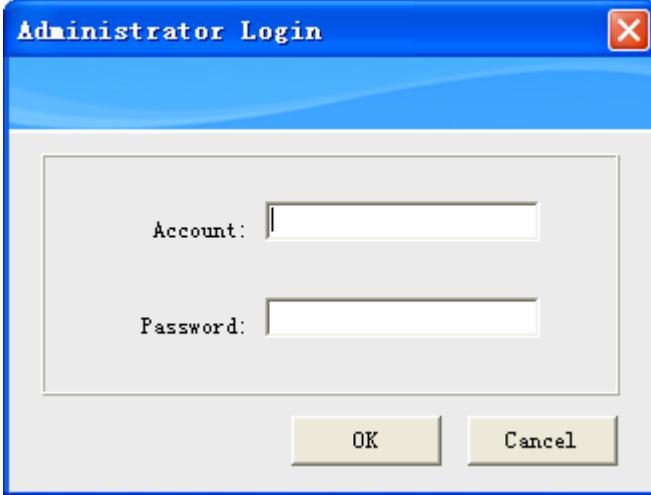
Theo mặc định, hai biểu tượng không hiển thị trên thanh công cụ Tools ẩn, bạn có thể tùy chỉnh các thanh công cụ Tools ẩn trong hộp thoại Cài đặt.

CHƯƠNG 10 :TÀI KHOẢN NGƯỜI DÙNG

Nếu bạn sử dụng phần mềm IQBoard trong cùng một máy tính, bạn có thể thiết lập tài khoản người dùng khác nhau mà người dùng có thể ghi thông tin cá nhân.

Thêm người dùng

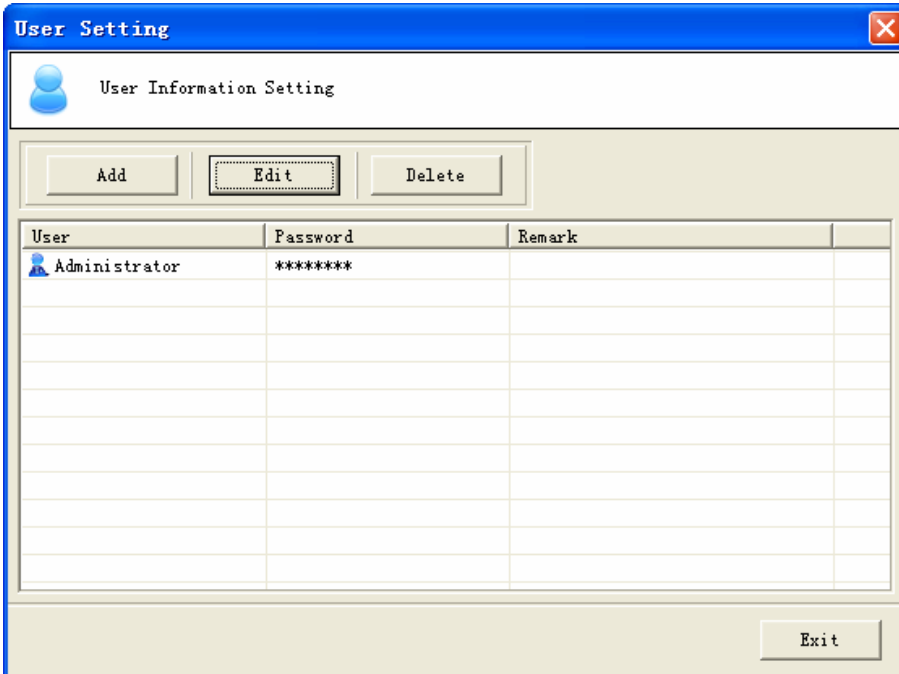
Click “Start>Programs>IQBoard Software>User Account”,c a s ng nh p qu n tr xu t hi n:



The image shows a dialog box titled "Administrator Login". It has a blue header bar with a close button (X) on the right. The main area is light gray and contains two text input fields. The first is labeled "Account:" and the second is labeled "Password:". Below the fields are two buttons: "OK" and "Cancel".

Nh p tên và m t kh u v i quy n qu n tr ,nh p OK,c a s qu n tr ng i dùng xu t hi n:

Tài kho n m c nh dành cho qu n tr viên là “Administrator/12345678”



The image shows a dialog box titled "User Setting". It has a blue header bar with a close button (X) on the right. Below the header is a section titled "User Information Setting" with a blue person icon. There are three buttons: "Add", "Edit", and "Delete". Below these buttons is a table with three columns: "User", "Password", and "Remark". The table has one row with the following data: "Administrator", "*****", and an empty cell. At the bottom right of the dialog box is an "Exit" button.

User	Password	Remark
Administrator	*****	

Click “Add” thêm người dùng

ch nh s a tài kho n ng i dùng:

-Ch n ng i dùng trong c a s tài kho n ng i dùng

-Ch n “Edit” ch nh s a

Xóa tài kho n:

-Ch n ng i dùng

-Ch n “Delete” xóa

CHƯƠNG 11: THIẾT LẬP HỆ THỐNG

Thiết lập hệ thống bằng cách nhấp chuột vào biểu tượng cho phép tùy chỉnh Phím tắt IQBoard
màn hình thiết lập bằng cách nhấp chuột vào biểu tượng, làm việc trong nhóm như sau đây:

Click “Tools > System setting” trên thanh Menu



Nhấp chuột phải vào biểu tượng IQBoard trên thanh tác vụ, sau đó chọn “System Setting”.



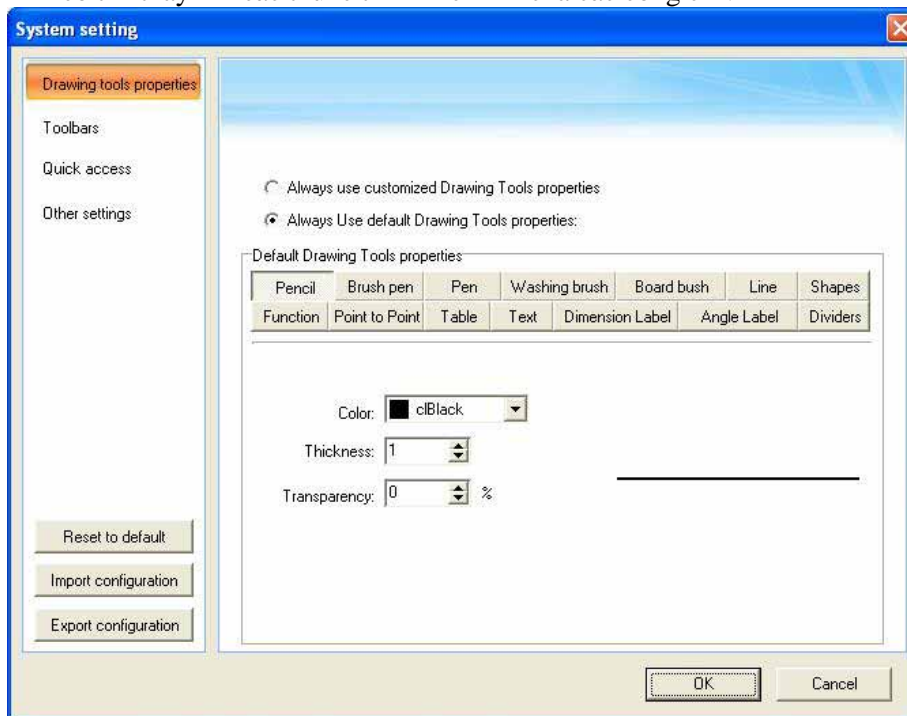
Không phải tất cả các thiết lập mặc định, bấm vào “Reset to default”.

Thiết lập tùy chỉnh mới từ tệp tin đã có sẵn, nhấp vào “Import configuration”.

Trích xuất cấu hình thành tệp tin, nhấp vào “Export configuration”

1. Drawing tools properties (thuộc tính của các công cụ)

Bạn có thể thay đổi các thuộc tính mặc định của các công cụ



Luôn sử dụng các công cụ với các thuộc tính đã thiết lập tùy chỉnh

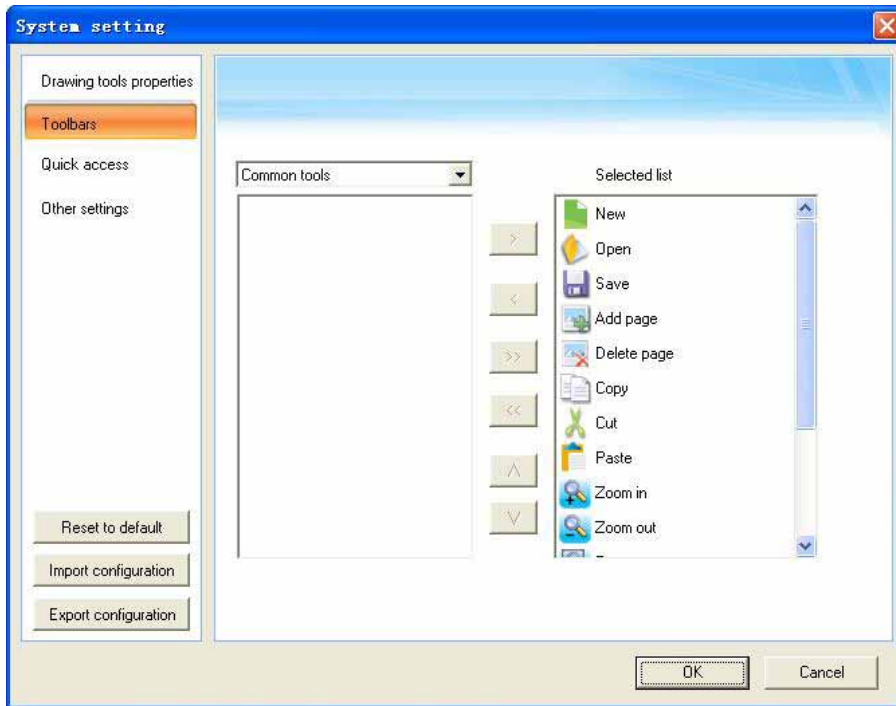
Mỗi khi khởi động phần mềm, nó sẽ tự động áp dụng các thuộc tính đã thiết lập tùy chỉnh cho các công cụ.

Luôn sử dụng các công cụ với các thuộc tính mặc định

Mỗi khi khởi động phần mềm, nó sẽ tự động áp dụng các thuộc tính mặc định cho các công cụ.

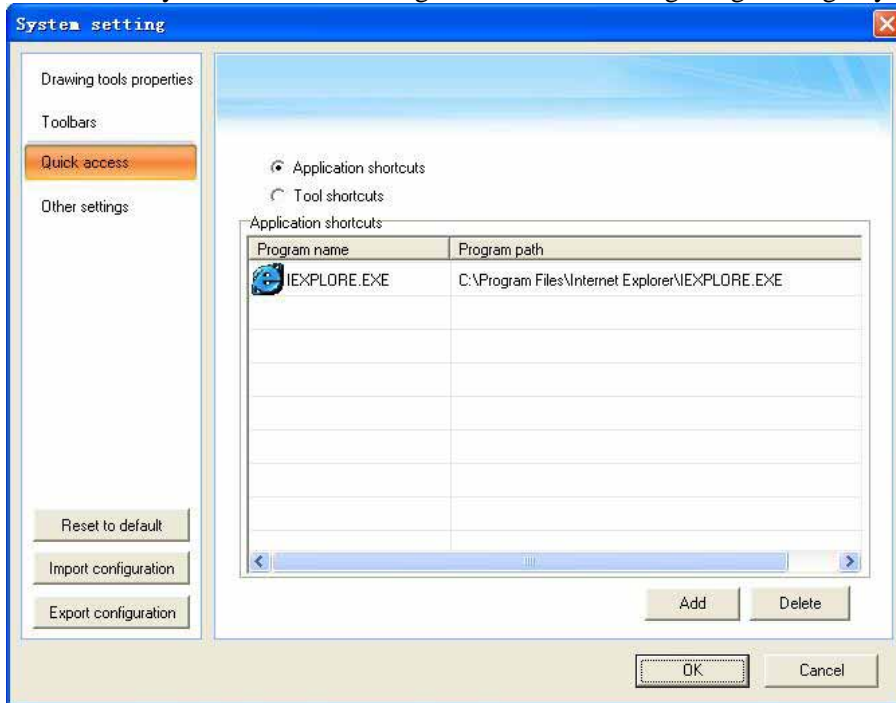
2. Toolbars (thanh công cụ)

Bạn có thể tùy chỉnh các biểu tượng trên thanh công cụ, thanh công cụ ẩn, thanh công cụ hỗ trợ, và thanh công cụ nổi.



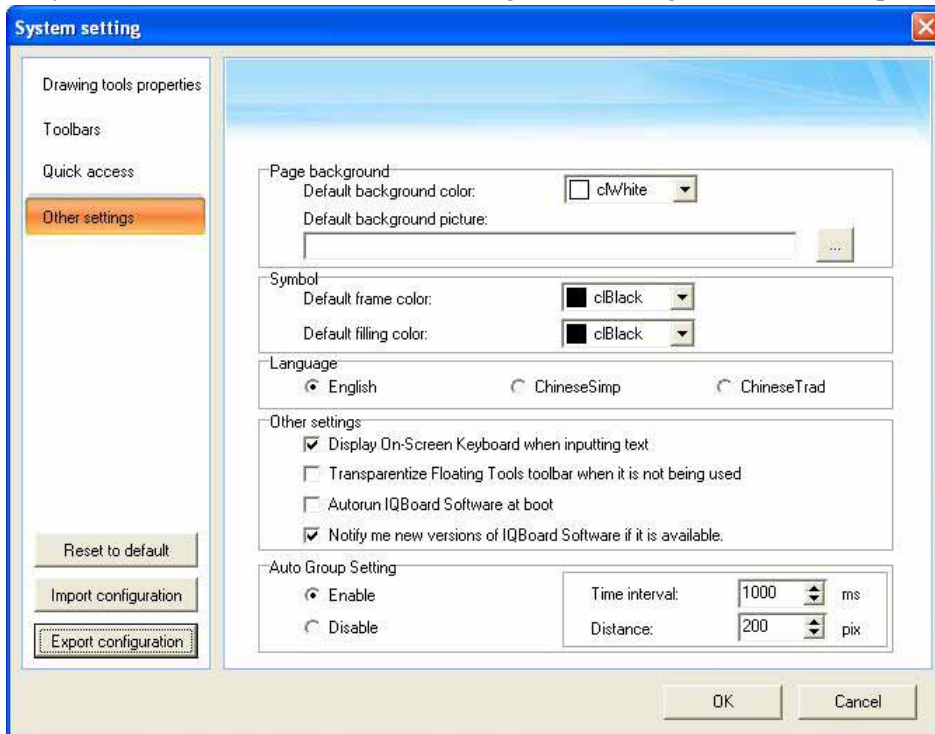
3.Quick access(truy c p nhanh)

B n có th tùy ch nh các bi u t ng shortcut cho các ng d ng th ng xuyên s d ng.



4. Other settings (Các thiết lập khác)

Thay đổi thuộc tính mặc định cho nền trang và kích thước, công nghệ của thiết lập cho phần mềm



5. Auto Group Setting (thiết lập tự động nhóm đối tượng)

Nếu bạn kích hoạt chức năng này, khi bạn vẽ hoặc viết trên màn hình thì công cụ sẽ

t do, Ph n m m IQBoard s t ng nhóm các i t ng b n t o ra g n nhau, cho phép b n t ng tác v i các i t ng này nh là m t i t ng duy nh t. Ví d , n u b n vi t các ch cái c a m t t , IQBoard nhóm các ch cái ó vào m t i t ng duy nh t, cho phép b n t ng tác v i toàn b t . B n có th tùy ch nh th i gian ngh và kho ng cách xác nh hai i t ng s c nhóm l i

Interval : th i gian gi a vi c t o ra hai i t ng khác nhau
Distance: không gian gi a hai i t ng khác nhau